



สำนักงานนายกรัฐมนตรี

okmd

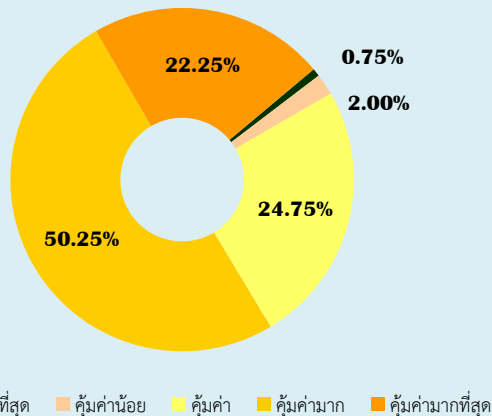
รายงานผลการประเมินความคุ้มค่าในการดำเนินงาน สำนักงานบริหารและพัฒนาองค์ความรู้ (องค์การมหาชน) ประจำปีงบประมาณ 2561



รายงานผลการประเมินความคุ้มค่าในการดำเนินงาน ของสำนักงานบริหารและพัฒนาองค์ความรู้ ประจำปีงบประมาณ 2561

ในปีงบประมาณ 2561 สำนักงานบริหารและพัฒนาองค์ความรู้ (องค์การมหาชน) (สพร.) ได้มอบหมายให้สถาบันวิทยาการจัดการ หรือ TRIS Academy of Management ประเมินความคุ้มค่าของการให้บริการต้นแบบแหล่งเรียนรู้ของ สพร. ทั้ง 3 แห่ง ได้แก่ 1) ห้องสมุดมีชีวิต ภายใต้การบริหารจัดการของสำนักงานอุทยานการเรียนรู้ (สอร.) 2) พิพิธภัณฑ์การเรียนรู้รูปแบบ Discovery Museum ภายใต้การบริหารจัดการของสถาบันพิพิธภัณฑ์การเรียนรู้แห่งชาติ (สพร.) และ 3) ห้องสมุดด้านการออกแบบ ภายใต้การดำเนินงานของศูนย์สร้างสรรค์งานออกแบบ (TCDC) โดยการเก็บข้อมูลด้วยการสัมภาษณ์สมาชิกและผู้รับบริการจำนวน 1,200 ราย ในช่วงเดือนพฤษภาคม – มิถุนายน 2561 มีผลการประเมิน ดังนี้

1) ห้องสมุดมีชีวิต สำนักงานอุทยานการเรียนรู้ จากการสำรวจผู้ให้บริการจำนวน 400 ตัวอย่าง พบว่า ผู้ให้บริการส่วนใหญ่มีความเห็นว่าสิทธิประโยชน์ที่ได้รับจากการเป็นสมาชิกและใช้บริการห้องสมุดมีชีวิต มีความคุ้มค่า โดยเห็นว่ามีค่ามาก ร้อยละ 50.25 และมีค่ามากที่สุดร้อยละ 22.25



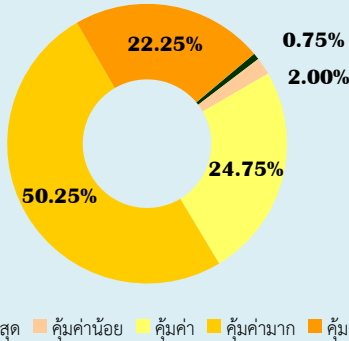
และเมื่อประเมินความคิดเห็นต่อประโยชน์ที่ได้รับจากแหล่งเรียนรู้ของ TK Park พบว่า ผู้ใช้บริการเห็นว่ามีคุณค่าของการใช้บริการเมื่อเปรียบเทียบกับค่าบริการ เวลา และการเดินทาง อยู่ที่คะแนน 2.49 หรือร้อยละ 84.90

ประโยชน์ที่ได้รับจาก TK Park	คะแนน	ร้อยละ
เป็นแหล่งเรียนรู้ที่ทำให้ได้รับความรู้ที่เป็นประโยชน์ และมีคุณภาพ	2.47	84.70
กิจกรรมการเรียนรู้ที่เข้าร่วมสามารถนำไปใช้เพิ่มทักษะความรู้ในการเรียน การทำงาน และชีวิตประจำวัน	2.43	84.30
สามารถส่งเสริมและสร้างนิสัยรักการอ่านการเรียนรู้	2.51	85.10
เป็นแหล่งเรียนรู้ที่สามารถกระตุ้นให้เกิดการเรียนรู้จินตนาการและแรงบันดาลใจ	2.41	84.10
มีความแตกต่างที่น่าสนใจจากแหล่งเรียนรู้ประเภทเดียวกัน	2.36	83.60
มีความคุ้มค่าของการใช้บริการเมื่อเทียบกับค่าบริการ/เวลา/การเดินทาง	2.49	84.90
ประโยชน์ที่ได้จากแหล่งเรียนรู้ TK Park ในภาพรวม	2.45	84.50

2) พิพิธภัณฑการเรียนรู้รูปแบบ Discovery Museum หรือมิวเซียมสยาม สถาบันพิพิธภัณฑการเรียนรู้แห่งชาติ ผลการสำรวจความคิดเห็นเกี่ยวกับการใช้ประโยชน์จากแหล่งเรียนรู้ของมิวเซียมสยามพบว่า ในภาพรวมมีคะแนนอยู่ที่ 2.57 หรือคิดเป็นร้อยละ 85.70 โดยในประเด็นความคุ้มค่าของการใช้บริการเมื่อเทียบกับค่าบริการ เวลา และการเดินทาง ได้คะแนนที่ 2.64 หรือคิดเป็นร้อยละ 86.40

ประโยชน์ที่ได้รับจากมิวเซียมสยาม	คะแนน	ร้อยละ
ได้รับความรู้เพิ่มขึ้นจากการเข้าชมนิทรรศการ	2.53	85.30
ได้รับประโยชน์จากการเข้าชมนิทรรศการ	2.58	85.80
เป็นแหล่งเรียนรู้ที่สามารถกระตุ้นให้เกิดการเรียนรู้และตระหนักถึงความเป็นไทย	2.65	86.50
ความรู้ที่ได้รับจากการเข้าชมนิทรรศการ สามารถนำไปถ่ายทอดให้ผู้อื่นได้	2.47	84.70
มีความคุ้มค่าของการใช้บริการเมื่อเทียบกับค่าบริการ/เวลา/การเดินทาง	2.64	86.40
ประโยชน์ที่ได้จากแหล่งเรียนรู้มิวเซียมสยามในภาพรวม	2.57	85.70

3) **ห้องสมุดด้านการออกแบบ ศูนย์สร้างสรรค์งานออกแบบ** ผลการสำรวจความคิดเห็นผู้ใช้บริการจำนวน 400 ตัวอย่าง ต่อความคุ้มค่าจากสิทธิประโยชน์ต่างๆ ของการเป็นสมาชิก TCDC พบว่า ผู้รับบริการให้คะแนนในระดับค่อนข้างคุ้มค่ามากที่สุด 50.25 และคุ้มค่าที่สุดร้อยละ 22.25



และเมื่อประเมินความคิดเห็นต่อประโยชน์ที่ได้รับจากแหล่งเรียนรู้ของ TCDC พบว่า ผู้ใช้บริการเห็นว่ามีความคุ้มค่าของการใช้บริการเมื่อเปรียบเทียบกับค่าบริการ เวลา และการเดินทาง อยู่ที่คะแนน 2.39 หรือร้อยละ 83.90

ประโยชน์ที่ได้รับจาก TCDC	คะแนน	ร้อยละ
ได้รับความรู้/แนวคิดใหม่ด้านกระบวนการคิดเชิงออกแบบและความคิดสร้างสรรค์	2.47	84.70
ได้มุมมองสร้างสรรค์และไอเดียใหม่ ๆ สามารถนำไปต่อยอดสิ่งที่ทำอยู่	2.43	84.30
ทำให้มีโอกาสได้พบปะ พูดคุย แลกเปลี่ยนประสบการณ์ ความรู้ และเชื่อมโยงผู้ประกอบการนักสร้างสรรค์ และเครือข่ายทางธุรกิจ	2.51	85.10
สามารถแสดงความสามารถ ผลงาน และความคิดสร้างสรรค์	2.41	84.10
ได้รับการบ่มเพาะธุรกิจโดยใช้ด้วยกระบวนการคิดเชิงออกแบบและความคิดสร้างสรรค์	2.36	83.60
สามารถนำองค์ความรู้ไปประยุกต์ใช้ในการพัฒนาผลิตภัณฑ์หรือพัฒนาธุรกิจ	2.49	84.90
ได้รับคำปรึกษาจากบุคลากรผู้เชี่ยวชาญด้านการออกแบบและธุรกิจสร้างสรรค์	2.08	80.80
มีความคุ้มค่าของการใช้บริการเมื่อเทียบกับค่าบริการ/เวลา/การเดินทาง	2.39	83.90
ประโยชน์ที่ได้จากแหล่งเรียนรู้ TCDC ในภาพรวม	2.39	83.90

