



สำนักนายกรัฐมนตรี

รายงานผลการใช้จ่ายงบประมาณ
ปีงบประมาณ พ.ศ. 2564
สรุปปัญหา-อุปสรรคการดำเนินงาน
และแนวทางแก้ไข

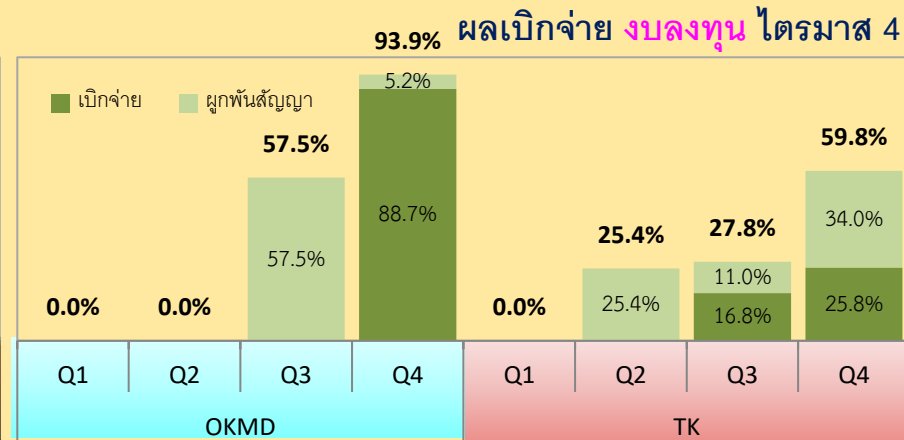
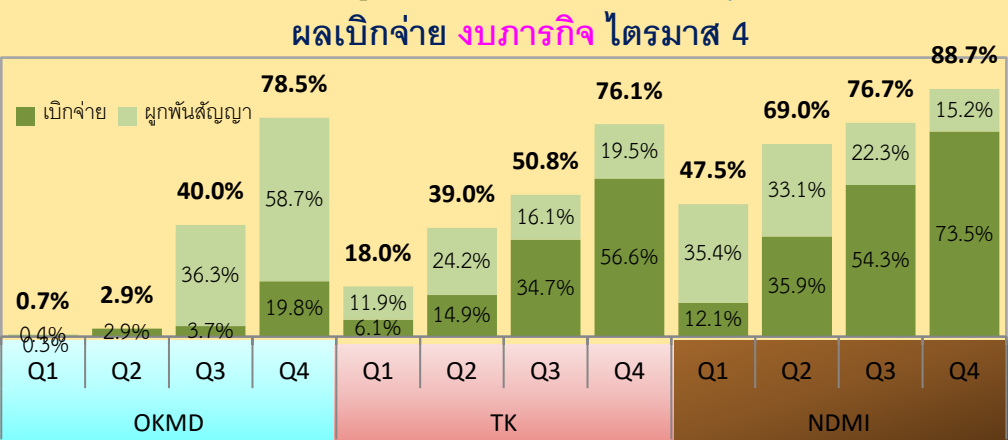
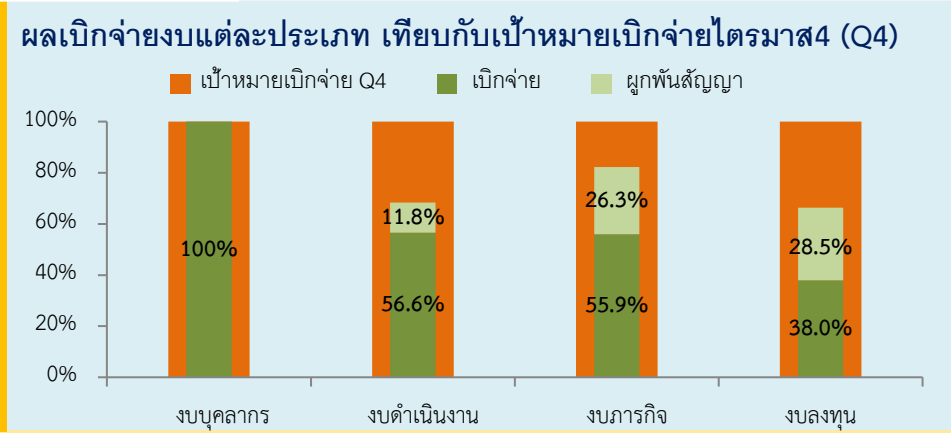
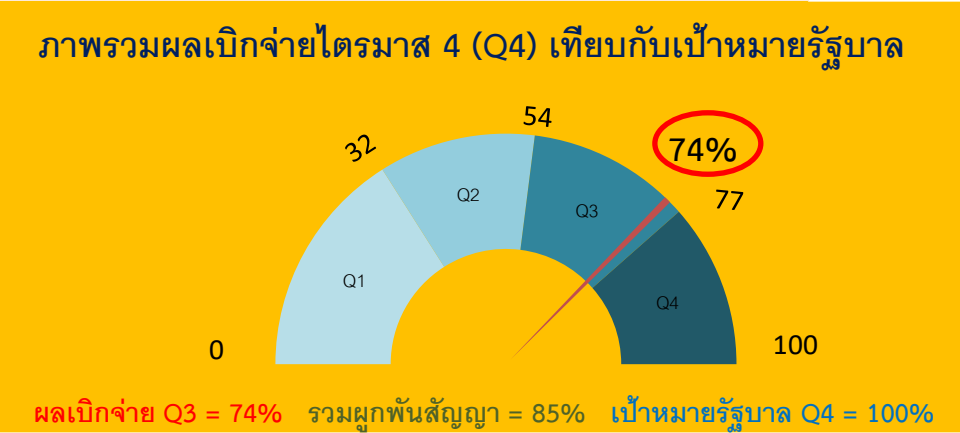
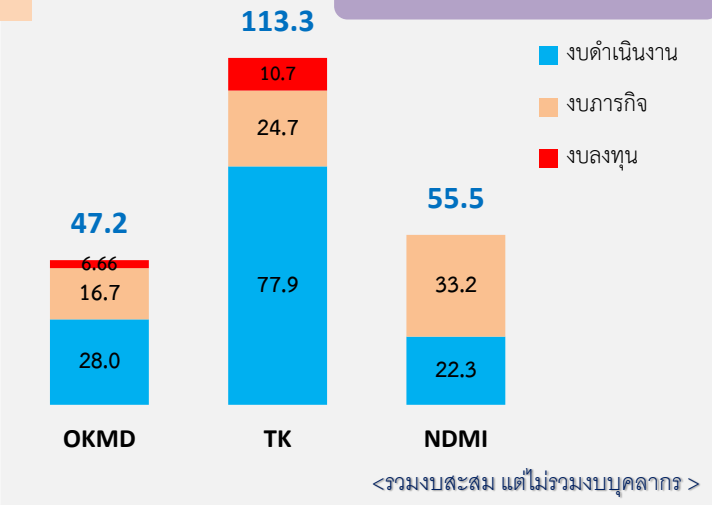
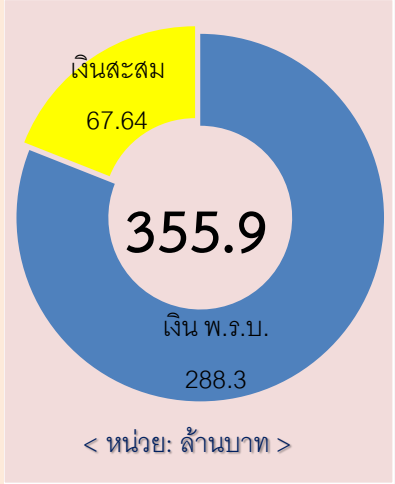
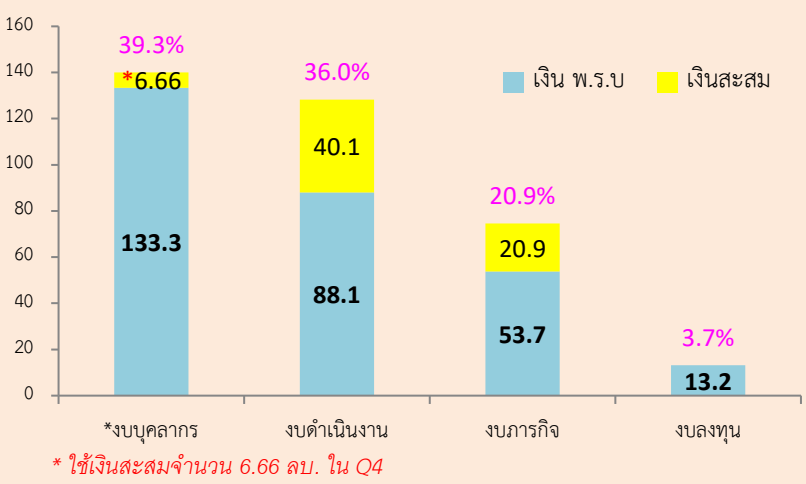
สำนักงานบริหารและพัฒนาองค์ความรู้

okmd

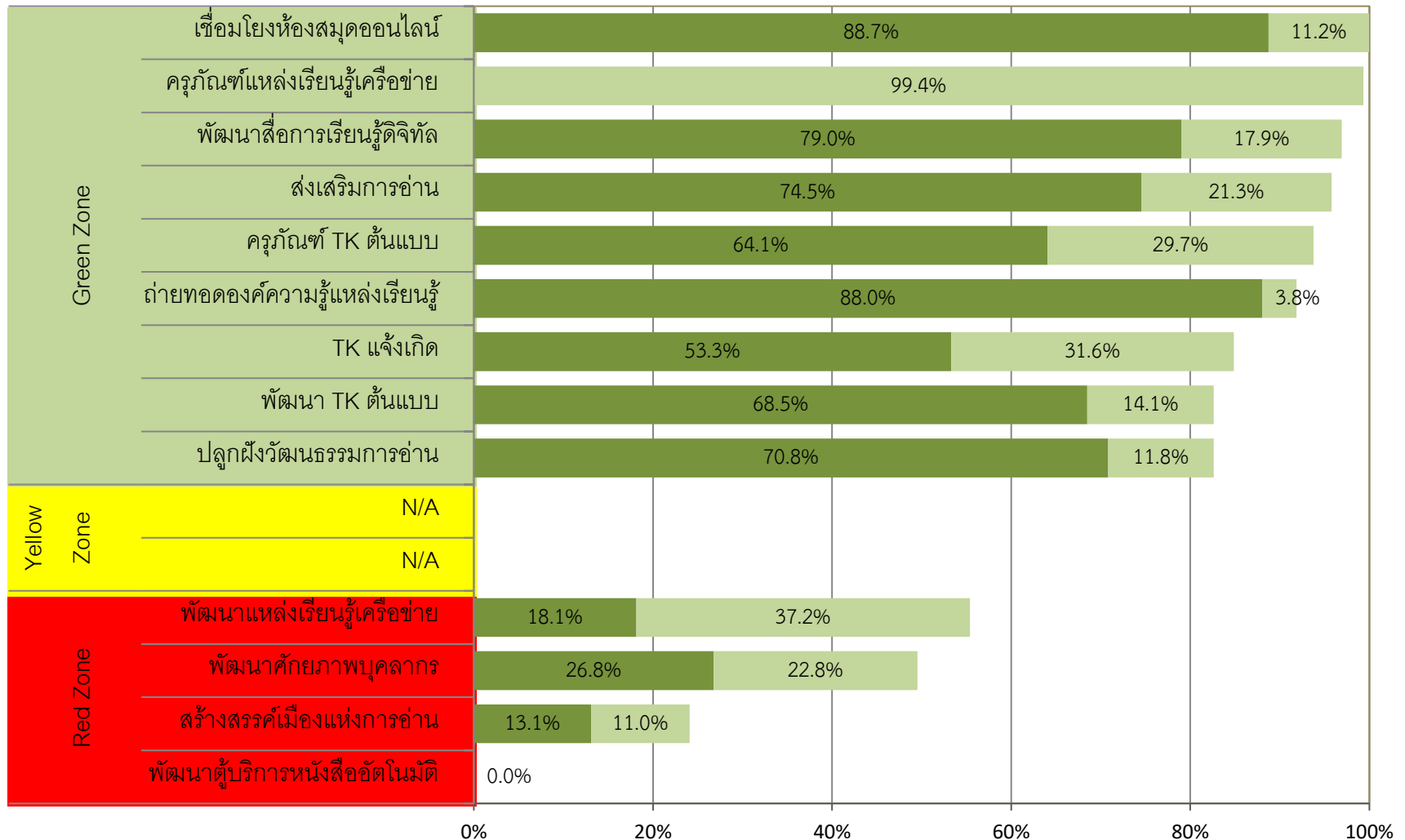
TK
park
อุทยานการเรียนรู้

สำนักงานบริหารและพัฒนาองค์ความรู้
National Discovery Museum Institute

อนุมัติงบ พ.ร.บ. 2564 จำนวน 288.3 ลบ. + อนุมัติงบสะสม จำนวน **67.64** ลบ.



TK : ผลเบิกจ่ายและผูกพันสัญญา งบภารกิจ รายโครงการ



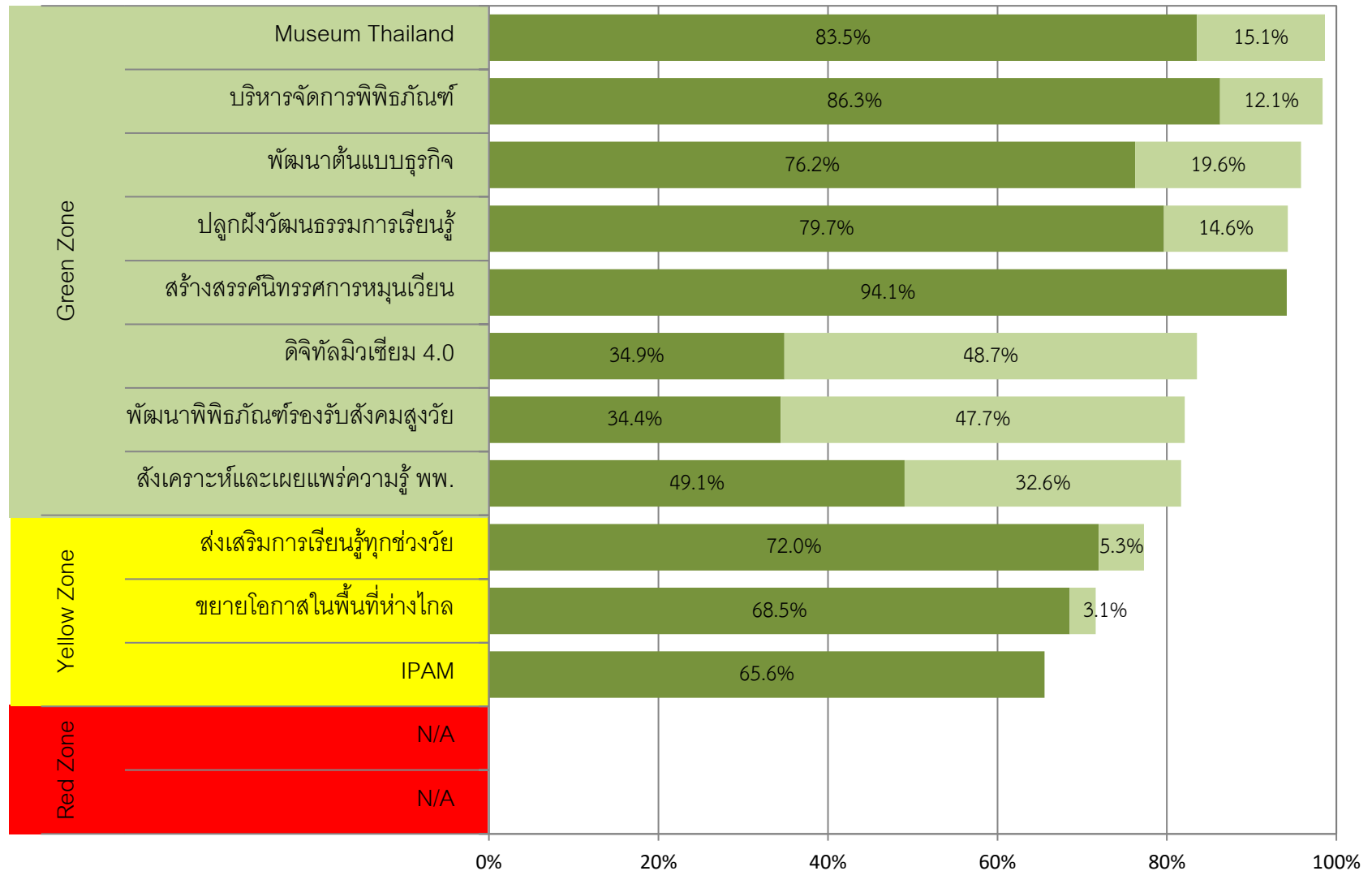
Green Zone : (เบิกจ่ายจริง + ผูกพันสัญญา) > 80%

Yellow Zone: (เบิกจ่ายจริง + ผูกพันสัญญา) = 60% - 80%

Red Zone : (เบิกจ่ายจริง + ผูกพันสัญญา) < 60%

■ เบิกจ่ายจริง ■ ผูกพันสัญญา

NDMI : ผลเบิกจ่ายและผูกพันสัญญา **งบภารกิจ** รายโครงการ



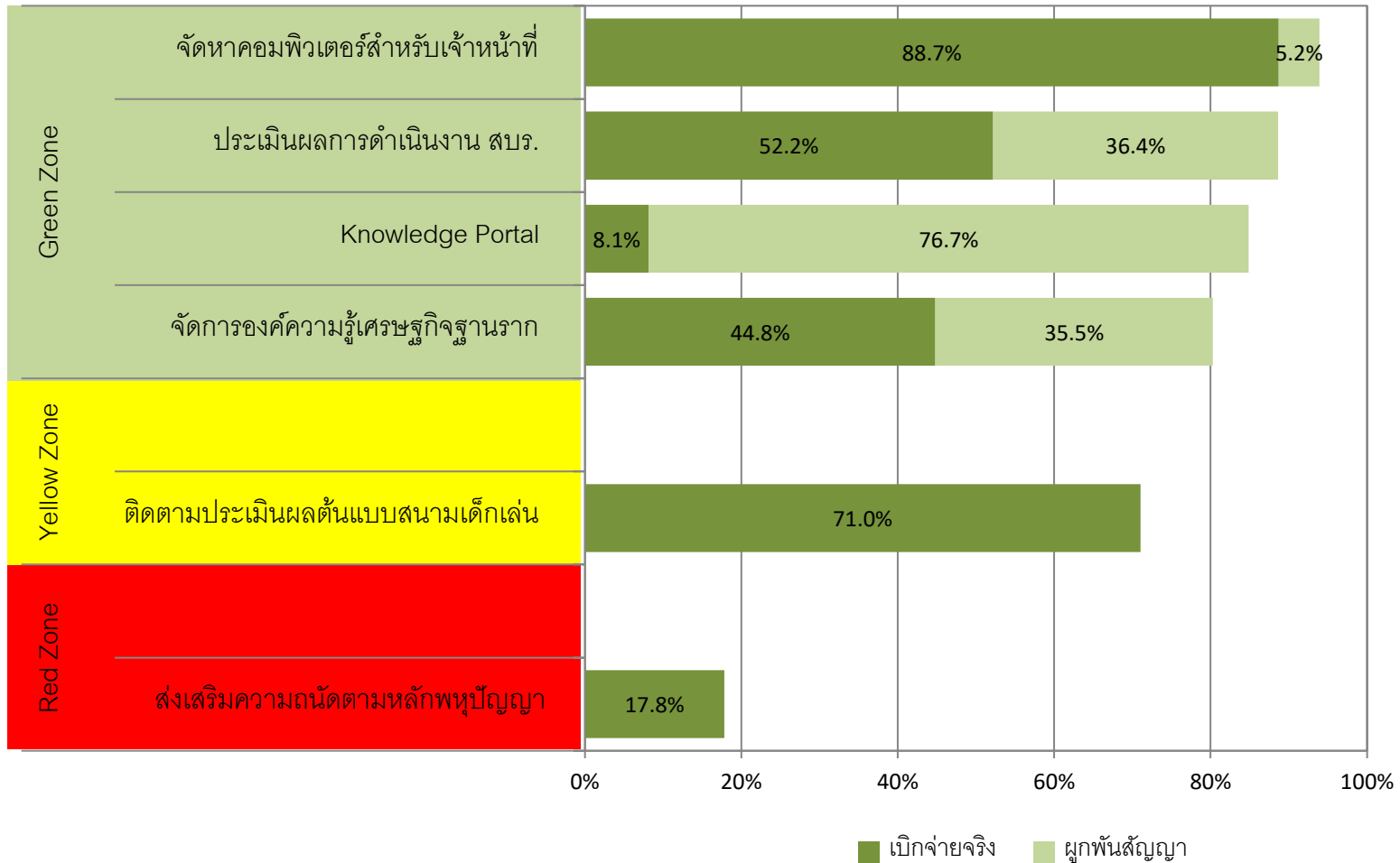
Green Zone : (เบิกจ่ายจริง + ผูกพันสัญญา) > 80%

Yellow Zone: (เบิกจ่ายจริง + ผูกพันสัญญา) = 60% - 80%

Red Zone : (เบิกจ่ายจริง + ผูกพันสัญญา) < 60%

■ เบิกจ่ายจริง ■ ผูกพันสัญญา

OKMD : ผลเบิกจ่ายและผูกพันสัญญา งบภารกิจ รายโครงการ



Green Zone : (เบิกจ่ายจริง + ผูกพันสัญญา) > 80%

Yellow Zone: (เบิกจ่ายจริง + ผูกพันสัญญา) = 60% - 80%

Red Zone : (เบิกจ่ายจริง + ผูกพันสัญญา) < 60%

สรุปปัญหา-อุปสรรคการดำเนินงานและแนวทางแก้ไข

1. ปัญหา/อุปสรรคการดำเนินงาน ได้แก่

1.1 จากสถานการณ์การแพร่ระบาดของไวรัสโคโรนา 2019 (COVID-19) ที่มีการแพร่ระบาดในต่างประเทศและประเทศไทย ซึ่งเริ่มตั้งแต่เดือนธันวาคม 2562 เป็นต้นมา รวมทั้งการกำหนดมาตรการจำกัดจำนวนผู้เข้าร่วมงาน การรักษาระยะห่าง (Social Distancing) ส่งผลกระทบต่อการเปิดให้บริการของแหล่งเรียนรู้ต้นแบบของ สปร. ทั้งมิวเซียมสยาม และ TK Park และการดำเนินงานของโครงการทั้งทางตรงและทางอ้อมในหลายโครงการ รวมทั้งการจัดกิจกรรมต่างๆ ภายใต้โครงการต้องมีการยกเลิกและปรับรูปแบบการจัดกิจกรรมเพื่อให้เป็นไปตามมาตรการของรัฐบาลในการลดความเสี่ยงการแพร่ระบาด เช่น โครงการที่มีกิจกรรมย่อยในการลงพื้นที่ไปในจังหวัดภูมิภาค การจัดกิจกรรมกับเครือข่าย เช่น โรงเรียน หน่วยงานในท้องถิ่น การจัดอบรม การจัด Workshop การเชิญวิทยากรต่างประเทศ ส่งผลให้เกิดการปรับแผนการดำเนินงาน เพื่อให้สามารถดำเนินงานได้

1.2 ปัญหาด้านงบประมาณที่ถูกปรับลดและไม่เพียงพอต่อการดำเนินการ ส่งผลกระทบทำให้ไม่สามารถดำเนินการโครงการพัฒนาต้นแบบตู้บริการหนังสืออัตโนมัติในที่สาธารณะที่วางแผนไว้

1.3 การดำเนินงานมีความล่าช้า เนื่องจากการใช้ระบบ E-office เต็มรูปแบบในการดำเนินงานของสำนักงานฯ สำหรับการดำเนินงานหลายส่วนงาน ซึ่งระบบการใช้งานบางส่วนยังไม่สมบูรณ์ในทางปฏิบัติ ก่อให้เกิดความล่าช้าในการดำเนินการ

1.4 ประเด็นปัญหาอื่นๆ เช่น ประเด็นความไม่แน่นอนทางการเมืองของท้องถิ่น ส่งผลกระทบต่อความล่าช้าของแผนงาน ความเสียหายของทรัพย์สินนิทรรศการเคลื่อนที่มิวเซียมติดล้อ (Muse Mobile) จากเหตุคนร้ายลักลอบตัดสายไฟฟ้าภายในบริเวณตู้จัดแสดงนิทรรศการฯ ส่งผลให้ไม่สามารถเปิดให้บริการนิทรรศการได้ เป็นต้น

2. แนวทางการแก้ไข ได้แก่

2.1 การปรับกิจกรรมให้สอดคล้องกับมาตรการและนโยบายของภาครัฐ เช่น การปรับรูปแบบกิจกรรมเป็นออนไลน์ การจัดกิจกรรมที่ผสมผสานระหว่าง On-Site และ Online เพื่อที่ยังคงสามารถดำเนินการได้ตามภารกิจของหน่วยงาน แม้ยังคงมีการแพร่ระบาดของโรคติดเชื้อไวรัสโคโรนา (COVID-19)

2.2 เร่งปรับปรุงระบบ E-office ให้สอดคล้องกับการดำเนินงานเพื่อตอบสนองการใช้งานอย่างมีประสิทธิภาพ

2.3 ประเด็นปัญหาความไม่แน่นอนของเครือข่าย ทาง สบร. เร่งดำเนินการในการหาแนวทางในการแก้ไข และประสานงานอย่างใกล้ชิด เพื่อให้ไม่กระทบกับแผนงานให้มากที่สุด



สำนักงานบริหารและพัฒนาองค์ความรู้ (องค์การมหาชน)
69/18-19 อาคารวิทยาลัยการจัดการมหาวิทยาลัยมหิดล ชั้น 18-19
ถนนวิภาวดีรังสิต แขวงสามเสนใน เขตพญาไท กทม.10400
โทรศัพท์ 02 1056500 โทรสาร 02 1056556
www.okmd.or.th

