

รางวัลไทยสร้างสรรค์

รางวัลพระราชทานในสมเด็จพระรัตนราชสุตาฯ สยามบรมราชกุมารี
ประจำปี พ.ศ. ๒๕๕๓
Thai Creative Awards 2010

คิดแตกต่าง สร้างธุรกิจ

คำนำ

เศรษฐกิจสร้างสรรค์ (Creative Economy) เป็นคำใหม่ที่หลายคนเคยได้ยินและรู้จักมาก่อนแล้ว แต่ประชาชนส่วนใหญ่อาจยังไม่ค่อยคุ้นหูเท่าไรนัก หลังจากที่รัฐบาลเริ่มให้ความสำคัญกับเศรษฐกิจสร้างสรรค์ เราคงต้องให้ความสนใจเกี่ยวกับเรื่องการค้า การขาย และการผลิตสินค้าต่างๆ ของประเทศไทยมากขึ้น เพราะเราเป็นเพียงประเทศเล็กๆ ที่มีประชากร ๖๒ ล้านคน แต่ยังคงค้าขายพียงพากับทั่วโลกอยู่ต่อไป จึงไม่อาจปฏิเสธทิศทางกระแสโลกได้ โดยเมื่อหันกลับมามองอย่างลึกซึ้ง ก็พบว่า “*เศรษฐกิจสร้างสรรค์*” สำหรับประเทศไทย ได้เกิดขึ้นมานานแล้ว อยู่คู่กับศิลปวัฒนธรรม และภูมิปัญญาของท้องถิ่นไทยที่มีอยู่หลากหลาย ปัญหาที่มีเพียงว่า ที่ผ่านมามีความสามารถนำมาประยุกต์ต่อยอด หรือสร้างมูลค่าได้อย่างเต็มที่

นิทรรศการรางวัลพระราชทาน “*ไทยสร้างสรรค์*” ที่สำนักงานบริหารและพัฒนาองค์ความรู้ (สปร.) ได้จัดขึ้นนี้ น่าจะเป็นตัวอย่างของการเปิดมุมมองใหม่ได้เป็นอย่างดี และประโยชน์สูงสุดจะเกิดขึ้นได้ก็ต่อเมื่อ ผู้ชมมีแรงบันดาลใจ สามารถคิดสร้างสรรค์ผลงานใหม่ๆ ได้จากสิ่งรอบตัว และเริ่มพัฒนาไปสู่หนทางการทำธุรกิจสมัยใหม่ได้มากขึ้นเรื่อยๆ เมื่อนั้นเศรษฐกิจสร้างสรรค์จึงจะมีบทบาทขับเคลื่อนเศรษฐกิจยุคใหม่ของประเทศไทยได้อย่างยั่งยืน

โอกาสนี้ ขอขอบคุณท่านที่ปรึกษา ประธานและกรรมการทุกท่านที่มีบทบาทสำคัญในการดำเนินงานต่างๆ ให้สำเร็จลุล่วงไปด้วยดี พร้อมทั้งขอบคุณธุรกิจเชิงสร้างสรรค์ที่ร่วมส่งผลงานเข้าประกวดในครั้งนี้ และหวังเป็นอย่างยิ่งว่า รางวัลนี้จะเป็นแรงบันดาลใจให้เกิดการพัฒนาธุรกิจเชิงสร้างสรรค์ โดยต่อยอดเพิ่มมูลค่าให้แก่ความคิดสร้างสรรค์ ศิลปวัฒนธรรม และภูมิปัญญาของคนไทยต่อไป

สำนักงานบริหารและพัฒนาองค์ความรู้

สารบัญ

๐๑

ที่มารางวัลไทยสร้างสรรค์

๐๑

๐๒

ธุรกิจสร้างสรรค์ที่ได้รับรางวัลพระราชทาน “ไทยสร้างสรรค์”

ประจำปี ๒๕๕๓ สาขางานฝีมือและหัตถกรรม

๐๔

๐๓

ธุรกิจสร้างสรรค์ที่ได้รับรางวัลพระราชทาน “ไทยสร้างสรรค์”

ประจำปี ๒๕๕๓ สาขางานออกแบบ

๐๘

๐๔

ธุรกิจสร้างสรรค์ที่ผ่านเข้ารอบตัดสิน

สาขางานฝีมือและหัตถกรรม

๓๒

๐๕

ธุรกิจสร้างสรรค์ที่ผ่านเข้ารอบตัดสิน

สาขางานออกแบบ

๔๘

๐๖

ภาคผนวก

๖๔

๐๑

ที่มารางวัลไทยสร้างสรรค์

สำนักงานบริหารและพัฒนาองค์ความรู้ (องค์การมหาชน) จัดทำโครงการ *OKMD Creative Awards* ขึ้นเพื่อคัดเลือกธุรกิจที่มีผลงานเชิงสร้างสรรค์เข้ารับรางวัลพระราชทาน “ไทยสร้างสรรค์” ในสมเด็จพระเทพรัตนราชสุดาฯ สยามบรมราชกุมารี รางวัลดังกล่าว มีวัตถุประสงค์เพื่อสร้างแรงบันดาลใจให้ผู้ประกอบการทุกระดับ มีความริเริ่มสร้างสรรค์ เกิดความอุตสาหะในการพัฒนาผลิตภัณฑ์และบริการเชิงสร้างสรรค์ที่เป็นประโยชน์ต่อคนในสังคม รวมทั้งเพื่อขยายแนวคิดเศรษฐกิจสร้างสรรค์ไปยังภาคอุตสาหกรรมต่างๆ

รางวัล “ไทยสร้างสรรค์” ประจำปี ๒๕๕๓

มี ๖ รางวัล จำแนกเป็น ๒ สาขา

สาขางานฝีมือและหัตถกรรม ๓ รางวัล ธุรกิจที่ส่งผลงานเข้ารับการคัดเลือกได้แก่ กิจการการผลิตเกี่ยวกับผลิตภัณฑ์งานจักสาน ถักทอ เครื่องหนัง ผลิตภัณฑ์ในครัวเรือนทำจากไม้ ดอกไม้ใบไม้ประดิษฐ์ เซรามิกและเครื่องปั้นดินเผา เครื่องประดับเพชรพลอยเจียระไนหรือเพชรพลอยร่วน โดยเป็นธุรกิจขนาดย่อมที่มีการจ้างงานไม่เกิน ๕๐ คน มีสินทรัพย์ถาวรสุทธิไม่เกิน ๕๐ ล้านบาท

สาขางานออกแบบ ๓ รางวัล ธุรกิจที่ส่งผลงานเข้ารับการคัดเลือก ได้แก่ บุคคล กลุ่มบุคคลหรือนิติบุคคลที่ดำเนินธุรกิจเกี่ยวกับงานออกแบบ ครอบคลุมการผลิตเฟอร์นิเจอร์ เครื่องครัว เครื่องแก้ว ของเล่นและอื่นๆ โดยไม่จำกัดขนาดธุรกิจ ภายใต้หัวข้อเรื่องการประกวด คือ *The Most Innovative Design* ซึ่งเน้นกระบวนการคิดสร้างสรรค์ที่มีแนวคิดไม่เหมือนใคร (*Originality*)

เกณฑ์การพิจารณามอบรางวัล ประกอบด้วย ๔ มิติ ได้แก่

๑. ความคิดสร้างสรรค์ (Creativity)
๒. ความเป็นไปได้ทางธุรกิจ (Business Opportunity)
ศักยภาพในการประกอบธุรกิจเชิงสร้างสรรค์ (Creative Business Potentials)
๓. ประโยชน์ใช้สอย (Functionality) ของผลิตภัณฑ์ / คุณภาพ (Quality)
๔. ความรับผิดชอบต่อสังคมและสิ่งแวดล้อม
(Social Benefits and Environmental Responsibility)

รางวัลที่ได้รับ

- โล่พระราชทาน “ไทยสร้างสรรค์” ในสมเด็จพระเทพรัตนราชสุดาฯ สยามบรมราชกุมารี
- ใบเกียรติบัตร
- เงินรางวัลฯ ละ ๑๐๐,๐๐๐ บาท



โล่รางวัลพระราชทานในสมเด็จพระเทพรัตนราชสุดาฯ สยามบรมราชกุมารี



๐๒

ธุรกิจสร้างสรรค์ที่ได้รับรางวัลพระราชทาน
“ไทยสร้างสรรค์” ประจำปี ๒๕๕๓
สาขางานฝีมือและหัตถกรรม

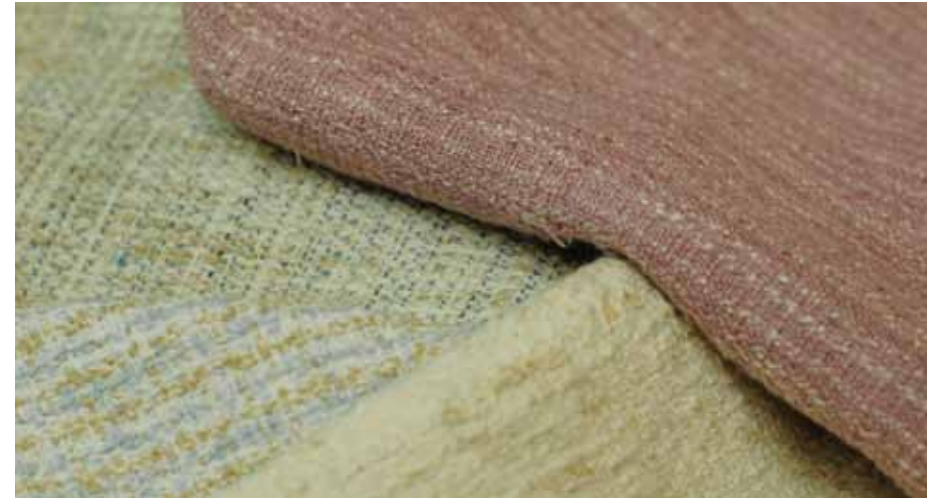


บริษัท ไทยนำโชคเท็กซ์ไทล์ จำกัด

ผู้ผลิตผ้าทอย้อมสีธรรมชาติ



๑ - ๒ ผ้าไหมและฝ้ายผสมใยกล้วย



๓ ผ้าฝ้ายที่ปั่นด้วยเครื่องปั่นด้าย “ไถยนำโชค”

คุณค่าที่สมควรได้รับรางวัล

มีการนำวัสดุธรรมชาติเหลือใช้และภูมิปัญญาท้องถิ่นมาพัฒนาผลิตภัณฑ์จนสามารถใช้งานได้ดี และมีการวิจัยและพัฒนาเส้นใยจากธรรมชาติและสีธรรมชาติอย่างต่อเนื่องโดยคำนึงถึงสิ่งแวดล้อมในกระบวนการผลิต ถือเป็น การสร้างนวัตกรรมการทำสิ่งทอที่น่าสนใจ อีกทั้งยังมีโอกาสที่จะพัฒนารูปแบบผลิตภัณฑ์ให้ทันสมัย เพื่อเพิ่มมูลค่าและขยายช่องทางการตลาดในระยะต่อไป

ข้อมูลธุรกิจเชิงสร้างสรรค์

ก่อตั้งเมื่อปี ๒๕๓๕ ดำเนินกิจการทอผ้า ผลิตและจำหน่ายผ้าทอสำหรับอุตสาหกรรมเครื่องนุ่งห่ม เคหะ สิ่งทอ รองเท้า กระเป๋า บรรจุภัณฑ์ ผ้าเคลือบพียูและพีวีซี เป็นต้น บริษัทให้ความสำคัญกับงานวิจัยและพัฒนาเพื่อให้ผ้าทอมีความหลากหลาย (Varieties & Differentiate) มีความริเริ่มสร้างสรรค์ (Creative & Innovative) ตรงกับความต้องการที่เปลี่ยนแปลงอยู่เสมอ (Dynamic changes & requirement) โดยมีการนำวัสดุเหลือใช้จากธรรมชาติมาปั่นเป็นเส้นด้ายและทอผ้า มีการวิจัยการย้อมสีธรรมชาติจากใบชา หอม

ใบหูกวาง ครั่ง เปลือกกาแฟ บนเส้นใย เส้นด้าย ผ้าฝืน และเสื่อผ้า รวมทั้งบริษัทยังได้สร้างเครื่องปั่นด้ายต้นแบบ “ไถยนำโชค” ที่มีจุดเด่น คือ ลักษณะของเส้นด้ายที่ผลิตออกมามีลักษณะและลวดลายพิเศษกว่าการปั่นด้วยมือหรือเครื่องจักร ทำให้เกิด Texture ที่หลากหลาย มีน้ำหนักเบา และสัมผัสที่นุ่มเหมาะแก่การสวมใส่ อีกทั้งยังได้รับการรับรองมาตรฐาน ISO 9002 จาก SGS อีกด้วย

คุณลักษณะพิเศษของผลิตภัณฑ์เชิงสร้างสรรค์

ผ้าทอย้อมสีธรรมชาติที่เกิดจากการนำวัสดุเหลือใช้จากธรรมชาติ เช่น ใยกล้วย ใยช่า ใยไผ่ ใยคล้า ใยแฝก มาปั่นด้วย เครื่องปั่นด้าย “ไถยนำโชค” แล้วทอจนได้ผ้าไหมและฝ้ายผสม ใยกล้วย ผ้าที่ใช้ชาและหอมมากย้อมเส้นด้าย ผ้าย้อมครามและฝ้ายสีธรรมชาติ จึงเป็นการผลิตผ้าทอที่ไม่ต้องผ่านกระบวนการฟอกย้อมที่ใช้ทั้งสารเคมี สีสังเคราะห์และพลังงานที่ใช้ในการฟอกย้อม



บริษัท พิคมาน จำกัด

ผู้ผลิตของตกแต่งบ้านจากวัสดุธรรมชาติ เช่น พรหม แจกัน ฯลฯ



๑



๒



๓



๔

๑ - ๓ แจกกันเชือกปอ, ๔ พรมนวดเท้า

คุณค่าที่สมควรได้รับรางวัล

เป็นผลิตภัณฑ์ที่ผสมผสานวัฒนธรรมตะวันออกและตะวันตกด้วยการนำวัสดุจากธรรมชาติที่มีคุณลักษณะแตกต่างกันมาจัดวางองค์ประกอบและใช้ประโยชน์ร่วมกันได้อย่างพอเหมาะพอดี ถือเป็นรูปแบบการออกแบบและการผลิตที่มีความแปลกใหม่สวยงาม

ข้อมูลธุรกิจเชิงสร้างสรรค์

เป็นกิจการออกแบบ ผลิตและจำหน่ายของตกแต่งบ้านจากวัสดุธรรมชาติ เช่น พรหม แจกกัน ก่อตั้งเมื่อปี ๒๕๕๑ อาศัยแนวคิดการเพิ่มมูลค่าให้วัสดุที่มีอยู่แล้วแต่ถูกมองข้ามไป โดยใช้วัสดุจากแหล่งธรรมชาติภายในประเทศทั้งหมด แล้วมาผสมผสานด้วยความคิดสร้างสรรค์ให้เกิดมุมมองที่ต่างจากเดิม มีการใส่ใจกับกระบวนการผลิตทุกขั้นตอน นับตั้งแต่การคัดเลือกแหล่งวัตถุดิบ การออกแบบ การผลิตและบรรจุภัณฑ์ อีกทั้งยังคำนึงถึงความรับผิดชอบต่อสิ่งแวดล้อมโดยไม่มีการใช้สารเคมีในการผลิตแต่อย่างใด

คุณลักษณะพิเศษของผลิตภัณฑ์เชิงสร้างสรรค์

ผลิตภัณฑ์พรมนวดเท้าทำจากปอและหินมีแรงบันดาลใจภายใต้แนวคิด “สายน้ำ” ที่มีกระแสน้ำไหลมากระทบกับหิน โดยมีแนวคิดให้เป็นผลิตภัณฑ์นวดเท้า โดยใช้หินเป็นตัวกดจุดกระตุ้นระบบประสาทเพื่อให้เกิดการผ่อนคลายของกล้ามเนื้อและการไหลเวียนของโลหิตในร่างกายดีขึ้น โดยนำปอ หินแม่น้ำ และสีย้อมมาจากแหล่งธรรมชาติในประเทศทั้งหมด มาใช้เทคนิคการดัก ทอ ขด ให้มีคุณภาพคงทน อายุการใช้งานไม่ต่ำกว่า ๑๐ ปี อีกทั้งยังมีเอกลักษณ์แตกต่างจากพรหมโดยทั่วไปทั้งในด้านประโยชน์ใช้สอยและวิธีการผลิต นอกจากนี้ยังช่วยส่งเสริมการจ้างงานในชุมชนและการผสมผสานภูมิปัญญาท้องถิ่นที่มีความชำนาญเกี่ยวกับปอและการดักทออีกด้วย



ห้างหุ้นส่วนจำกัด
กรกต อินเตอร์เนชั่นนอล
ผู้ผลิตโคมไฟลอยดลายนอกกุหลาบ, เขอร์บิร่า,
อัญชัญ, ลายคลื่น และระฆัง



๑ โคมไฟลายดอกอัญชัน
๒ โคมไฟลวดลายดอกเยอปีร่า



คุณค่าที่สมควรได้รับรางวัล

สามารถนำเทคนิคโบราณในการทำวามาประยุกต์สร้างสรรค์ได้อย่างมีคุณค่า สะท้อนทักษะในงานจักสานได้อย่างสวยงาม รูปแบบมีความเป็นสากล เป็นธุรกิจที่มีพัฒนาการอย่างต่อเนื่อง มีศักยภาพทางการตลาดสูง สามารถขยายตลาดในกลุ่มลูกค้าต่างประเทศ และนำรายได้เข้าประเทศ

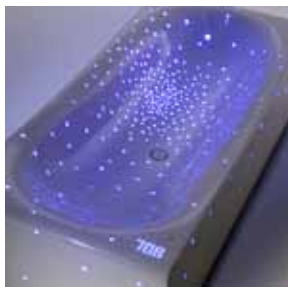
ข้อมูลธุรกิจเชิงสร้างสรรค์

ดำเนินธุรกิจภายใต้แบรนด์ “กรกต” ก่อตั้งเมื่อปี ๒๕๔๙ โดยผลิตผลงานประติมากรรมงานตกแต่งสถานที่และสินค้าตกแต่งบ้านที่ทำจากไม้ไผ่ โดยในปัจจุบันสร้างงานในลักษณะ ๑) ผลิตภัณฑ์ชิ้นเล็กๆ สำหรับตกแต่งบ้าน เช่น โคมไฟ ภาควางของ ซึ่งเป็นแหล่งสร้างรายได้สำหรับใช้หมุนเวียนในกิจการ ๒) งานตกแต่งสถานที่ โดยรับทำตามคำสั่ง และ ๓) งานประติมากรรม โดยผลิตปีละ ๑ ชุด กระบวนการผลิตใช้ศักยภาพของคนในท้องถิ่นที่มีทักษะด้านต่างๆ มารวมกัน ทำให้เกิดการกระจายงานและสร้างรายได้ให้แก่ผู้เฒ่าผู้แก่ในหมู่บ้าน นับเป็นการเปลี่ยนธุรกิจหัตถกรรมธรรมดาสู่ธุรกิจ “หัตถอุตสาหกรรม” ซึ่งช่วยเพิ่มมูลค่าแก่ภูมิปัญญาท้องถิ่นและสร้างอาชีพแก่ชุมชน รวมทั้งเสริมสร้างจุดแข็งของ

บ้านเกิดโดยใช้ระบบบริหารจัดการอย่างอุตสาหกรรม ทำให้สามารถผลิตผลงานครั้งละมากๆ ได้ ในขณะที่รูปลักษณ์ของสินค้ามีลักษณะเฉพาะตัวสูงแต่มีลักษณะเป็นสากล ทำให้เป็นที่ต้องการจากผู้บริโภค ประกอบกับใช้วัตถุดิบและแรงงานภายในท้องถิ่น ทำให้ต้นทุนการผลิตต่ำ ส่งผลให้ผลิตภัณฑ์ของกรกตมีศักยภาพทางการตลาดสูงมาก

คุณลักษณะพิเศษของผลิตภัณฑ์เชิงสร้างสรรค์

ผลงานโคมไฟไม้ไผ่ถูกสร้างเป็นรูปทรงเหมือนดอกไม้ที่โปร่งแสง โดยมีคุณลักษณะเด่นคือ เอาจารูปแบบการมัดผูกของวาวไทยมาทำให้สินค้ามีความแข็งแรง โดยใช้การวิเคราะห์การขึ้นโครงสร้างของเครื่องจักสานไทย แล้วนำรูปแบบของการทำศิลปะ ประติมากรรมมารวมเข้าด้วยกัน วัตถุดิบเป็นไผ่สีสุกที่ขึ้นอยู่ตามลุ่มน้ำเพชรบุรี ซึ่งมีความยืดหยุ่นสูง ใช้เทคนิคเหลามือแบบวาวไทย โดยอาศัยแรงบันดาลใจจากธรรมชาติและจากการสังเกตการมัดวาวจุฬาของบรรพบุรุษ ผสมผสานกับรูปทรงจากดอกไม้และของที่พบเห็นอยู่ทั่วไป เช่น ระฆัง มาออกแบบและสร้างสรรค์เป็นผลิตภัณฑ์ที่มีความอ่อนช้อย งดงาม แต่มีความแข็งแรงทนทาน



๐๓

ธุรกิจสร้างสรรค์ที่ได้รับรางวัลพระราชทาน
“ไทยสร้างสรรค์” ประจำปี ๒๕๕๓

สาขางานออกแบบ



บริษัท ไวเบรโต จำกัด
ผู้ผลิตเครื่องดนตรีอัลโต้แซกโซโฟน (Alto Saxophone)



๑ - ๓ Alto Saxophone

คุณค่าที่สมควรได้รับรางวัล

มีการวิจัยและพัฒนา และใช้นวัตกรรมอย่างสร้างสรรค์ด้วยการนำวัสดุโพลีเมอร์มาใช้ในการผลิตเครื่องดนตรีอย่างไม่มีใครเคยทำมาก่อน ทำให้สามารถผลิตเป็นจำนวนมากเพื่อตอบสนองความต้องการของลูกค้าเฉพาะกลุ่มได้ (Mass-customization) และขณะเดียวกัน มีความเป็นไปได้ทางธุรกิจสูงเพราะมีศักยภาพในการพัฒนาอย่างต่อเนื่องและอาศัยช่องว่างทางตลาดเดิมที่มีราคาแพงและทำยาก อีกทั้งยังเป็นประโยชน์ต่อสังคมเพราะช่วยให้เยาวชนและผู้สนใจทั่วไปเข้าถึงเครื่องดนตรีที่มีราคาถูกลงได้มากขึ้น

ข้อมูลธุรกิจเชิงสร้างสรรค์

ก่อตั้งเมื่อปี ๒๕๔๙ นับเป็นผู้ผลิตแซกโซโฟนรายแรกของประเทศไทย และเป็นครั้งแรกของโลกที่มีการเปลี่ยนวัสดุในการทำจากทองเหลืองมาเป็นโพลีเมอร์ได้สำเร็จ โดยบริษัทฯ ได้รับความร่วมมือจากสำนักงานนวัตกรรมแห่งชาติในการวิจัยจนพัฒนาเป็นแซกโซโฟนต้นแบบและผ่านการทดสอบจนเป็นที่พอใจ แล้วจึงนำออกจำหน่าย

กลุ่มเป้าหมายลูกค้าของบริษัทฯ คือ เด็กและบุคคลที่สนใจจะหัดเล่นแซกโซโฟน เพราะผู้สนใจสามารถตัดสินใจซื้อแซกโซโฟนเพื่อใช้ในการหัดเล่นได้ง่าย เนื่องจากผลิตภัณฑ์มีราคาถูก มีน้ำหนักเบาใช้งานง่าย มีความทนทานและดูแลรักษาง่ายกว่าแซกโซโฟนที่มี

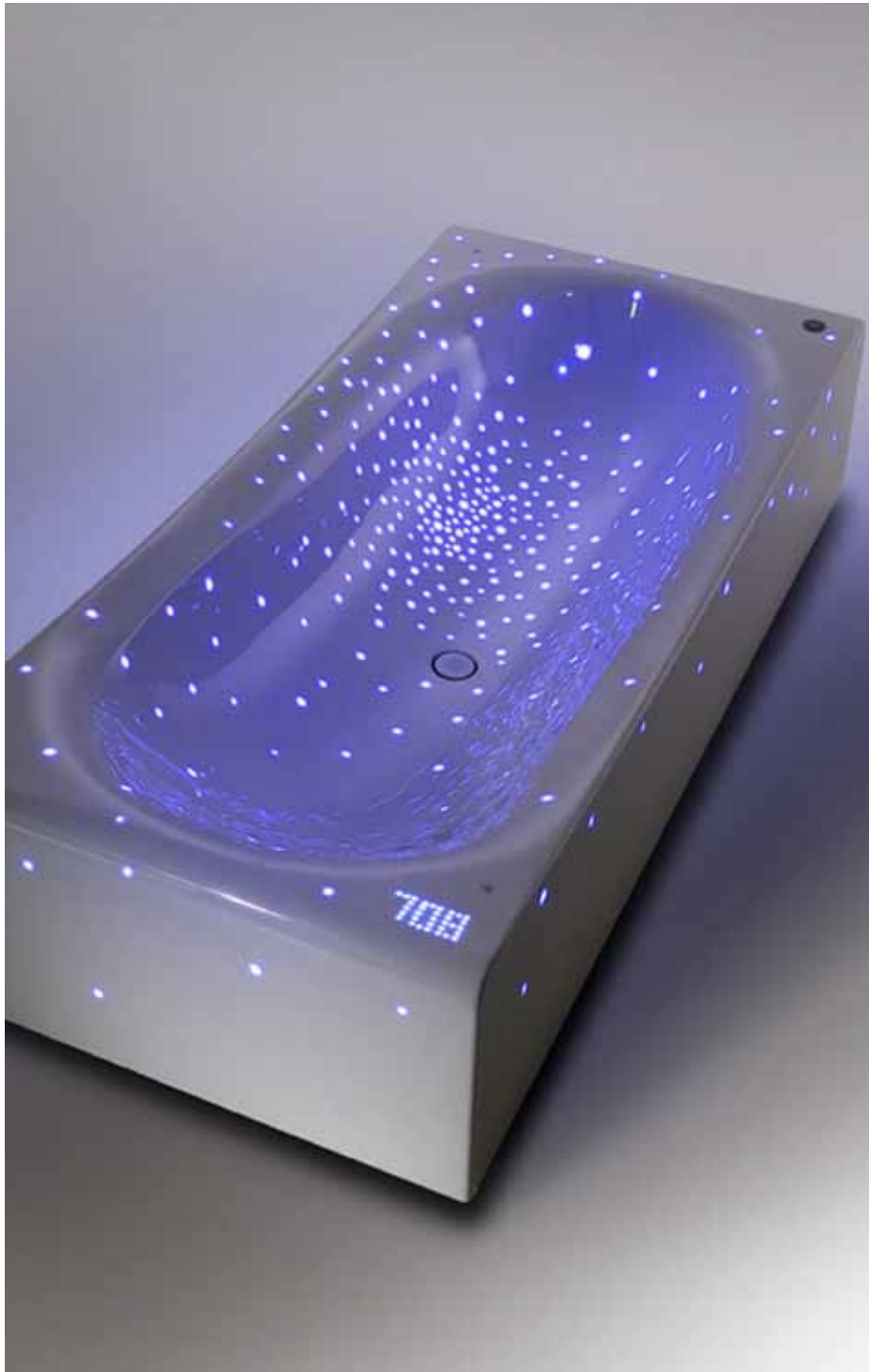


อัลโต้แซกโซโฟนที่ออกแบบมาให้มีคุณสมบัติกันน้ำ

ในตลาด อีกทั้งยังเป็นเครื่องดนตรีที่ตลาดมีความต้องการอย่างต่อเนื่องทั้งตลาดภายในและต่างประเทศ โดยเฉพาะในประเทศสหรัฐอเมริกา ญี่ปุ่น เยอรมนีและอังกฤษ จึงมีโอกาสทางการตลาดอีกมาก

ผลิตภัณฑ์เชิงสร้างสรรค์ที่ได้รับรางวัล

แซกโซโฟนโดยทั่วไปผลิตจากทองเหลืองและใช้แรงงานและฝีมือคนในการขึ้นรูปและเชื่อมชิ้นส่วนต่างๆ เข้าด้วยกัน ทำให้มีราคาแพง มีน้ำหนักมากและต้องการการดูแลรักษามากเพราะเป็นวัสดุที่สามารถบุบ ยุบตัวและเป็นรอยขีดข่วนได้ง่าย จึงเป็นอุปสรรคต่อผู้ที่สนใจจะฝึกเล่นเครื่องดนตรีชนิดนี้ บริษัทฯ จึงเกิดแรงบันดาลใจให้บริษัทมุ่งมั่นที่จะผลิตแซกโซโฟนที่มีน้ำหนักเบาลง ทนทานต่อการใช้งาน มีเสียงที่เที่ยงตรงเทียบเท่าแซกโซโฟนทองเหลืองและมีราคาถูกลง อัลโต้แซกโซโฟนที่ผลิตขึ้นใช้พลาสติกประเภทโพลีคาบอเนตและเอปียเอสในการขึ้นรูปด้วยวิธีฉีดเข้าแม่พิมพ์ตามที่ออกแบบไว้ โดยวิธีดังกล่าวทำให้ได้แซกโซโฟนที่มีน้ำหนักเบากว่าเดิม (๐.๘ กิโลกรัม ในขณะที่แซกโซโฟนทองเหลืองมีน้ำหนัก ๒.๕ กิโลกรัม) และมีราคาถูกลงกว่าถึง ๖ เท่า แต่มีความเที่ยงตรงของตัวโน้ตและเป็นแซกโซโฟนพื้นฐานที่ผู้สนใจสามารถหาซื้อได้ง่าย และส่งเสริมให้เด็กเล็กสามารถฝึกหัดโดยไม่ต้องรอให้โตพอที่จะแบกรับน้ำหนักของแซกโซโฟนได้



บริษัท บาธรูม ดีไซน์ จำกัด

ผู้ผลิตเฟอร์นิเจอร์ในห้องน้ำ



๑ - ๒ I-Tube Flexible Faucet



สุขภัณฑ์รุ่น Ohh! Myy! Godd!

คุณค่าที่สมควรได้รับรางวัล

เป็นแบบอย่างของการใช้จินตนาการ ความคิดสร้างสรรค์ และเทคโนโลยีสมัยใหม่เข้ามาพัฒนาวัสดุการผลิตและประโยชน์ใช้สอยให้ผสมผสานอย่างลงตัว ทำให้ผลิตภัณฑ์มีความสวยงาม ทันสมัย นำใช้ สร้างความแตกต่าง และในเชิงธุรกิจมีการศึกษาความต้องการของผู้บริโภคและสามารถสร้างสรรคงานให้ตอบสนองผู้ใช้ในกลุ่มเป้าหมายเฉพาะได้อย่างชัดเจน ทำให้เกิดมูลค่าเพิ่มทางธุรกิจและนำไปสู่การยอมรับในระดับสากล ขณะเดียวกัน เป็นผลิตภัณฑ์ประหยัดน้ำที่คำนึงถึงการรักษาสสิ่งแวดล้อมด้วย นอกจากนี้ยังได้นำปรัชญาเศรษฐกิจพอเพียงมาประยุกต์ใช้ในการบริหารธุรกิจ

ข้อมูลธุรกิจเชิงสร้างสรรค์

เริ่มดำเนินกิจการตั้งแต่ปี ๒๕๓๙ โดยเป็นผู้ผลิตและจำหน่ายอุปกรณ์เฟอร์นิเจอร์ในห้องน้ำที่โดดเด่นด้านดีไซน์ คุณภาพและบริการ โดยเริ่มจำหน่ายจากห้องน้ำ อ่างอาบน้ำ ชั้นวางของอะคริลิกในห้องน้ำและอ่างอาบน้ำในปี ๒๕๔๔ ซึ่งได้รับการตอบรับเป็นอย่างดี

จากผู้บริโภค ด้วยแนวความคิดการออกแบบใหม่ๆ และมีคุณภาพเทียบเท่าสินค้าต่างประเทศ ทำให้บริษัทฯ ก้าวขึ้นเป็นผู้นำตลาดมาตลอดระยะเวลากว่า ๑๐ ปีที่ผ่านมาสินค้าของบริษัทฯ มีความโดดเด่นในเรื่องคุณภาพ การออกแบบ และบริการหลังการขาย ในขณะเดียวกันมีการวิจัยและพัฒนาเพื่อเลือกตลาดเป้าหมาย โดยบริษัทฯ ใช้กลยุทธ์กำหนดเป้าหมายเป็นระดับกลางและระดับบน รวมถึงกลุ่ม Niche Market ที่มีความต้องการเฉพาะตัว โดยเฉพาะกลุ่มที่ให้ความสำคัญกับสินค้าเพื่อสุขภาพและสะท้อนเอกลักษณ์ของตนเอง รวมทั้งมีฟังก์ชันการใช้งานที่ตอบสนองการใช้ชีวิตในปัจจุบัน

คุณลักษณะพิเศษของผลิตภัณฑ์เชิงสร้างสรรค์

อ่างอาบน้ำ Nirvana Blue ซึ่งเป็นผลิตภัณฑ์ที่ส่งเข้าประกวดเป็นอ่างอาบน้ำที่แสดงถึงความลงตัวของการผสมผสานระหว่างการออกแบบและเทคโนโลยีที่สนองตอบความต้องการของผู้บริโภคได้เป็นอย่างดี



Birdy

บริษัท พลาเน็ต 2001 จำกัด
ผู้ผลิตเฟอร์นิเจอร์



BIG OCT 07 Mushroom Set

คุณค่าที่สมควรได้รับรางวัล

มีความคิดสร้างสรรค์ที่เป็นต้นแบบ (Originality) ที่นำเทคนิคด้านการออกแบบมาต่อยอดงานหัตถกรรม โดยผสมผสานแนวคิดวัฒนธรรมภูมิปัญญาท้องถิ่นและการอนุรักษ์สิ่งแวดล้อมทำให้ของพื้นบ้านกลายเป็นผลิตภัณฑ์เฟอร์นิเจอร์ร่วมสมัยที่มีประโยชน์ใช้สอยลงตัว รวมทั้งมีการพัฒนาทางธุรกิจอย่างต่อเนื่อง

ข้อมูลธุรกิจเชิงสร้างสรรค์

ก่อตั้งเมื่อปี ๒๕๔๔ โดยผู้ประกอบการเป็นผู้ออกแบบ ผลิตและจำหน่ายเฟอร์นิเจอร์เชิงสร้างสรรค์ ภายใต้แนวคิดหลัก *“Furniture made on earth, inspired by the universe”* ซึ่งหมายถึงการออกแบบเฟอร์นิเจอร์ที่ให้ความรู้สึกที่ธรรมชาติได้เข้ามาใกล้ชิดกับชีวิตของผู้คนให้มากขึ้น จึงเกิดรูปลักษณะที่หลากหลาย และมีการใช้วัตถุดิบธรรมชาติ เช่น หวาย เถาวัลย์ ไม้ ปอ เป็นต้น ในกระบวนการผลิตได้อาศัยบุคลากรและนำภูมิปัญญาท้องถิ่นและงานหัตถกรรมพื้นบ้านของไทยมาต่อยอด อีกทั้งยังใช้กระบวนการทำงานที่เป็นมิตรกับสิ่งแวดล้อม



M Plash M

คุณลักษณะพิเศษของผลิตภัณฑ์เชิงสร้างสรรค์

การสร้างสรรค์ผลิตภัณฑ์อาศัยแรงบันดาลใจจากรูปร่าง รูปทรง สี พื้นผิว ลีลาและการดำรงอยู่ของหิน ดิน น้ำ สัตว์และพืชพรรณนานาชนิดมาใช้ในการออกแบบเฟอร์นิเจอร์ที่ทำให้ผู้ใช้งานเกิดความรู้สึกใกล้ชิดกับธรรมชาติ โดยเฉพาะนั่ง *Birdy Outdoor* ซึ่งเป็นผลิตภัณฑ์ที่ส่งเข้าประกวดเป็นเบาะนั่งใหญ่ที่ทำจากผ้าซาตินที่โอบล้อมด้วยเส้นสายของเปลือกหอยเส้นกลมอยู่ภายนอก ให้ความรู้สึกนั่งสบายและโดดเด่นทั้งประโยชน์ใช้สอยและการออกแบบ โดยเป็นตัวอย่างผลิตภัณฑ์ที่แสดงออกถึงรูปแบบอันอิสระ สื่อถึงรูปร่างลีลาท่าทางของนกที่กำลังเคลื่อนไหว โดยมีการนำเส้นโค้งมาใช้กับโครงสร้างและรูปทรงของชิ้นงาน



๐๔

ธุรกิจสร้างสรรค์ที่ผ่านเข้ารอบตัดสิน
สาขางานฝีมือและหัตถกรรม



ปริญญาผ้าฝ้าย

ผลิตภัณฑ์สร้างสรรค์ : ผ้าทอมือ ผ้าฝ้ายย้อมคราม

ข้อมูลธุรกิจเชิงสร้างสรรค์

ก่อตั้งโดย นายปริญญา - นางสุจินดา บรรลือหาญ ซึ่งเดิมมีบทบาทในฐานะผู้นำชุมชน ในการพัฒนาโครงการเข้มแข็งหลายโครงการในเขต อ.พรรณานิคม จ.สกลนคร ทำให้ ได้รับรู้ถึงความเดือดร้อนและปัญหาต่างๆ ตั้งแต่ ระดับต้นน้ำ-ปลายน้ำ จึงให้ความสำคัญ และหาแนวทางในการผลักดันส่งเสริมให้เกิดรายได้สู่ชุมชนต่อเนื่อง โดยเฉพาะการทอ ผ้าย้อมคราม ผ้าทอมือ ผ้าย้อมสีธรรมชาติ ซึ่งเป็นจุดเด่น มีเอกลักษณ์เฉพาะตัวของ ชาวภูไท สามารถต่อยอดสืบทอดภูมิปัญญาจากรุ่นสู่รุ่น

คุณลักษณะพิเศษของผลิตภัณฑ์เชิงสร้างสรรค์

ประเทศไทยเป็น ๑ ใน ๘ ของประเทศทั่วโลกที่ยังคงมีผู้เชี่ยวชาญในการผลิตคราม ซึ่ง คุณภาพครามของ อ.พรรณานิคม สกลนคร มีสีสันทนใสและมีรูปแบบเฉพาะตัวของ ชุมชนภูไท เป็นเอกลักษณ์ของท้องถิ่น ผ้าครามเป็นผ้าฝ้ายทอมือย้อมสีธรรมชาติ ๑๐๐ % ทุกกระบวนการผลิต ได้รับการยอมรับด้านความสวมใส่สบาย ถ่ายเทอากาศได้ดี มีความนุ่มนวล ไม่ระคายผิว ไม่เกิดไฟฟ้าสถิต ป้องกันรังสียูวี มีคุณสมบัติทางสมุนไพร มีกลิ่นเฉพาะช่วยกันยุง วัตถุดิบหลักที่ใช้ในการผลิต ได้แก่ เส้นฝ้ายได้มาจากดอกฝ้ายที่ปลูก และเข็นเส้นฝ้ายเอง ส่วนเนื้อครามได้มาจากการปลูกเอง ผลิตเองจากสมาชิกในกลุ่ม เท่านั้น โดยในกระบวนการย้อมผ้าครามนั้นต้องใช้เวลาใส่ใจใส่อย่างมาก ต้องคอยดูแล น้ำต่างในหม้อนึ่ง ซึ่งอาจเกิดเหตุการณ์หม้อนึ่งเสีย ย้อมสีไม่ติดผ้า เป็นต้น

อริฎะ ผู้ผลิตเนคไท

ข้อมูลธุรกิจเชิงสร้างสรรค์

เปิดตัวที่ครั้งแรกที่งาน BIFF+BIL 2010 จากการรวมตัวของนักออกแบบ ๒ คน ที่ต้องการนำเอาฝีมือและเสน่ห์ความเป็นไทยมาทำให้เกิดมุมมองใหม่ในการตกแต่งร่างกายคนเสมือนการสร้างภาพศิลปะเพื่อออกแบบ *Fashion Accessories* แนวใหม่ที่มีเอกลักษณ์เฉพาะตัว สร้างความเป็นสากลและสามารถใช้ร่วมกับการแต่งกายในยุคปัจจุบัน

คุณลักษณะพิเศษของผลิตภัณฑ์เชิงสร้างสรรค์

การออกแบบที่แปลกใหม่ ที่สอดแทรกเรื่องราวของไทย สิ่งเก่าและสิ่งใหม่เช่นภูมิปัญญาไทยกับเทคนิคสมัยใหม่เข้าด้วยกัน นำเสนอในผลิตภัณฑ์งานฝีมือตกแต่งร่างกายในวิถีชีวิตร่วมสมัย โดยวัสดุหลักทั้งหมดนำมาจากธรรมชาติ เช่น สีย้อม และบรรจุภัณฑ์ เพื่ออนุรักษ์สิ่งแวดล้อม มีแรงบันดาลใจจากวิถีความเป็นไทยและภูมิปัญญาของคนไทยโบราณ กระจายตลาดสู่กลุ่มผู้ต้องการรักษาวัฒนธรรมและเป็นมิตรกับสิ่งแวดล้อม วัสดุที่ใช้เป็นวัสดุธรรมชาติ รวมทั้งใช้ฝีมือชาวบ้านทำให้เกิดการกระจายรายได้สู่ชุมชน





ห้างหุ้นส่วนจำกัด บัวผัดแพคทอรี

ผู้ผลิตหัตถกรรมของตกแต่งบ้าน

ข้อมูลธุรกิจเชิงสร้างสรรค์

บัวผัดแพคทอรี เป็นผู้ผลิตและส่งออกหัตถกรรมของตกแต่งบ้านตั้งแต่ปี ๒๕๓๐ ตั้งอยู่ที่ จ.เชียงใหม่ สินค้าของบัวผัดจะทำมาจากเศษผ้าซึ่งเหลือมาจากโรงงานตัดเย็บ โดยนำมาข้อมสีใหม่ เพิ่มมูลค่าด้วยฝีมืออันประณีต ซึ่งสามารถลดปริมาณของขยะได้เป็นอย่างดี นอกจากนี้พนักงานในพื้นที่ของบัวผัดเป็นกลุ่มแม่บ้านที่สามารถทำงานจากที่บ้านได้ ช่วยรักษาวิถีชีวิตแบบไทยไปพร้อมกัน ในการผลิตสินค้าจะเน้นเรื่องการอนุรักษ์ธรรมชาติและเพิ่มมูลค่าแก่วัสดุอาศัยการออกแบบเพื่อให้ได้อัตตะลักษณะเฉพาะตัวและให้ความสำคัญกับการสร้างบรรยากาศในการทำงานรวมทั้งความเป็นอยู่ของพนักงาน

คุณลักษณะพิเศษของผลิตภัณฑ์เชิงสร้างสรรค์

ผลงานต่างๆ มีการใช้วัสดุไซเคิล มีการออกแบบที่ทันสมัย ตรงความต้องการของลูกค้า และมีแรงบันดาลใจจากธรรมชาติ เช่น ต้นไม้ ก้อนหิน ลำธาร ฯลฯ ตัวอย่าง งานหมายเลข “๑” แทนความหมายว่า ที่หนึ่ง ดีที่สุด และการเริ่มต้น ซึ่งเป็นความหมายที่ดี นำมาสร้างสรรควิธีการประดิษฐ์เป็นก้อนกรวดเล็กๆ จากเนื้อผ้า โดยวัตถุดิบหลักมาจากวัสดุเหลือใช้ในอุตสาหกรรมสิ่งทอ ที่หาง่ายในประเทศ ผ่านการออกแบบและผลิตจากช่างฝีมือในท้องถิ่น ผลิตได้คุณภาพมีอายุการใช้งาน ๑๐ ปีขึ้นไป

บริษัท คอร์เนอร์ 43 เดคคอร์ จำกัด

ผู้ผลิตเฟอร์นิเจอร์หวาย

ข้อมูลธุรกิจเชิงสร้างสรรค์

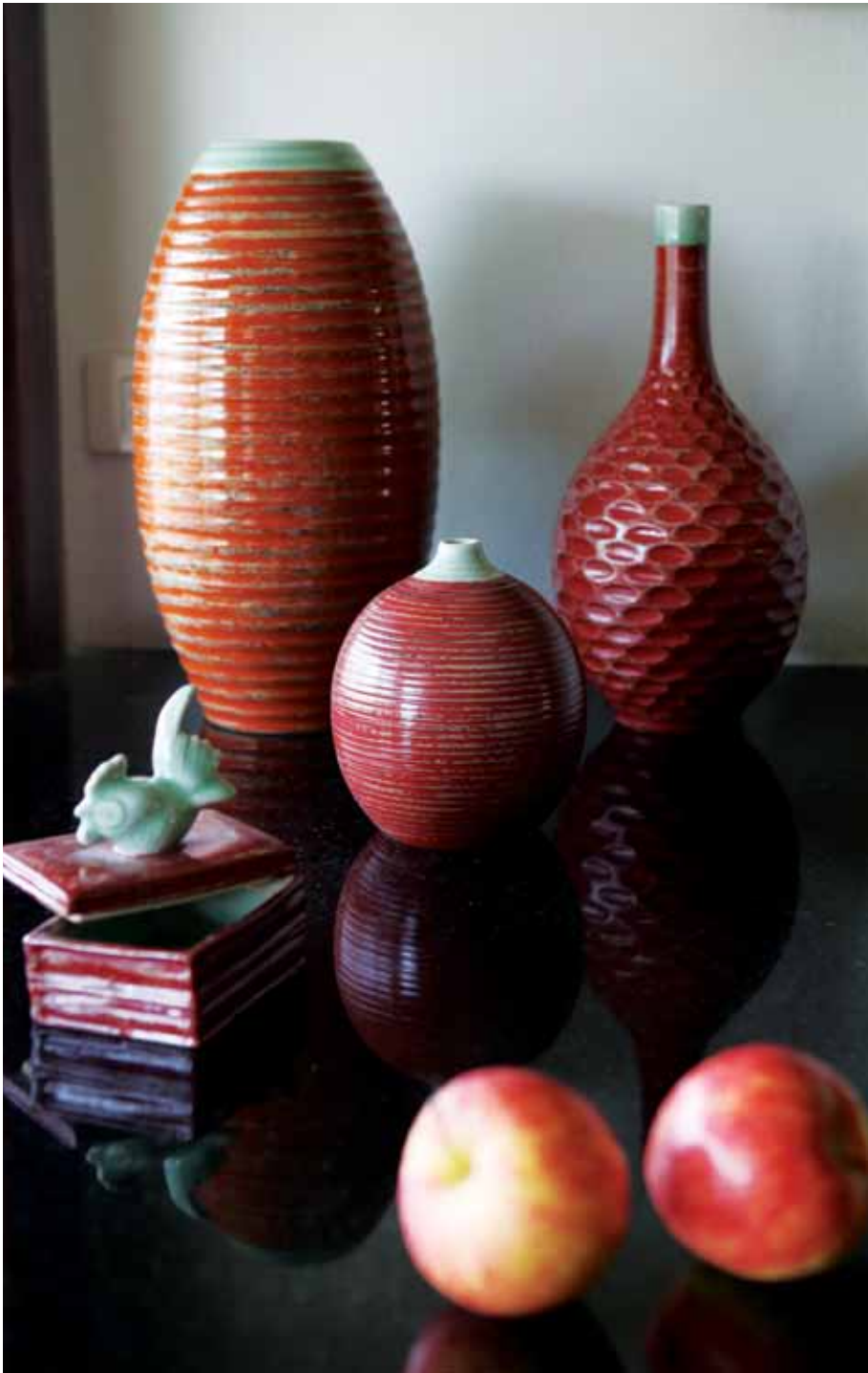
เริ่มประกอบธุรกิจค้าเฟอร์นิเจอร์มาตั้งแต่ราวปี ๒๕๓๐ โดยนำหัตถกรรมครัวเรือนมาทำเป็นอุตสาหกรรม คงไว้ซึ่งต้นทุนที่ไม่สูงนักแต่มีคุณภาพที่ได้มาตรฐาน จนถึงปัจจุบันได้สร้างผลงานเป็นเรื่องราวเกี่ยวร้อยกันในแต่ละคอลเลคชันมาแล้ว ๘ ชุด และยังคงคุณภาพด้านฝีมือการสานและประยุกต์ใช้หวายในลักษณะต่างๆ โดยผนวกกับการออกแบบสมัยใหม่และความเป็นไปได้ในการผลิต โดยการออกแบบในคอลเลคชันนี้ได้แรงบันดาลใจจากธรรมชาติ ตลอดจนกระบวนการผลิตไม่ส่งผลเสียต่อสิ่งแวดล้อม สอดคล้องกับแนวทางตลาดในปัจจุบัน

คุณลักษณะพิเศษของผลิตภัณฑ์เชิงสร้างสรรค์

เฟอร์นิเจอร์แต่ละชิ้นเริ่มต้นจากการตัดหวาย ประกอบโครง และทุกขบวนการผลิตด้วยมือของช่างผู้ชำนาญการจากหวายนานกว่า ๒๐ ปี มีการออกแบบเป็นไปตามหลักสรีรศาสตร์ทำให้นั่งสบาย วัสดุที่ใช้เน้นผ่านกรรมวิธีป้องกันการเกิดมอดและแมลงด้วยเทคโนโลยีที่ทันสมัย ตัวอย่างเช่น กลุ่มที่นั่ง “Anchalee” ในลักษณะ Unit system ที่สามารถจัดวางตามลักษณะใดก็ได้ตามความต้องการของผู้ใช้ หรือ “Cremini” ที่นำเอาลักษณะเด่นของเห็ดชนิดต่างๆมาผนวกกับความสามารถของวัสดุธรรมชาติ พัฒนาให้กลายเป็นโคมไฟตั้งที่นั่งได้



๑ Porcini Pendant Lamp, ๒ Cremini Stool



ห้างหุ้นส่วนจำกัด บ้านศิลาดล

ผู้ผลิตเครื่องเคลือบ

ข้อมูลธุรกิจเชิงสร้างสรรค์

เริ่มต้นเมื่อปี พ.ศ. ๒๕๓๓ จ.เชียงใหม่ นำเอาหัตถกรรมภูมิปัญญามาเพิ่มคุณค่าในเชิงท่องเที่ยวเพื่อให้เกิดความยั่งยืน สืบสานวัฒนธรรมแบบดั้งเดิมผ่านทางเครื่องปั้นดินเผาเคลือบ งานทำมือ เน้นเขียนลวดลายสีสันทึบที่บ่งบอกประเพณีศิลปวัฒนธรรมไทย ไม่มุ่งเน้นทางเทคโนโลยีล้ำสมัยแต่นำเสนอคุณค่าทางประวัติศาสตร์เพื่อเพิ่มมูลค่าให้ผลิตภัณฑ์ดูแลคุณภาพในขั้นตอนการผลิตตั้งแต่เตรียมดิน ขึ้นรูป สลัก เเผา โดยมีช่างที่เป็นคนในท้องถิ่นสร้างสรรคงานโดยมีทักษะจากการฝึกฝนเป็นระยะเวลายาวนาน สร้างรายได้ให้คนในชุมชน เน้นพัฒนาผลิตภัณฑ์ให้เป็นผู้นำในการเครื่องเคลือบชั้นสูง คู่เมืองเชียงใหม่

คุณลักษณะพิเศษของผลิตภัณฑ์เชิงสร้างสรรค์

เป็นหัตถศิลป์เขรามิกโดยใช้กรรมวิธีการผลิตที่เป็นภูมิปัญญาที่เป็นเอกลักษณ์เฉพาะของชาวล้านนา ไม่มีสารเคมีในการผลิต ใช้แรงงานช่างฝีมือในท้องถิ่น ต่อยอดภูมิปัญญาไทยโดยใช้ลวดลายโบราณบวกกับเทคนิคการเขียนสีของช่างที่มีประสบการณ์ ตัวอย่างเช่น “เรือสุพรรณหงส์” เป็นงานประติมากรรมที่สามารถใช้สอยได้ ใช้ลวดลายโบราณของไทยผสมกับเทคนิคการเขียนสีของช่างที่มีประสบการณ์ ส่วน “แลคเกอร์ศิลาดล” ได้แรงบันดาลใจมาจากเครื่องเงินที่ทำด้วยไม้ไผ่แล้วเคลือบแลคเกอร์ โดยการลวดลาย ซึ่งการนำยางรักมาผสมผสานกับวัสดุอย่างเคลือบศิลาดล ถือว่าเป็นนวัตกรรมใหม่ในการผลิตศิลาดล

กลุ่มงานประดิษฐ์จากดินไทย

ผู้ผลิตงานประดิษฐ์ ผลิตภัณฑ์จิว

ข้อมูลธุรกิจเชิงสร้างสรรค์

จัดตั้งกลุ่มเมื่อ พ.ศ. ๒๕๔๖ นำดินไทยมาประดิษฐ์ ปั้นแต่งและย้อมส่วนแต่งเดิมสีสันทิ้งให้ออกมาเหมือนของจริงมากที่สุด โดยมีชิ้นงานที่เป็นเอกลักษณ์เฉพาะตัว เพื่อถ่ายทอดเรื่องราวและขนบธรรมเนียมประเพณีวัฒนธรรมความเป็นอยู่ของไทยให้คงสืบต่อไป โดยทำจากงานมือทั้งหมด ใช้วัตถุดิบและแรงงานในชุมชน

คุณลักษณะพิเศษของผลิตภัณฑ์เชิงสร้างสรรค์

เป็นงานฝีมือประณีตนำเสนอเรื่องราวของแต่ละชิ้นงานอิงตามวัฒนธรรมความเป็นอยู่ของคนไทยซึ่งใช้วัตถุดิบในท้องถิ่นและแรงงานในชุมชนได้แก่ประเภทกล้วยไม้จิวทำจำหน่ายเป็นชุด ประเภทดอกบัวนำมาจัดแจกัน ประเภทผลไม้และขนมไทยๆ จัดใส่เป็นโตก ประเภทอาหารจิวใส่จาน เป็นต้น





โฟลว์

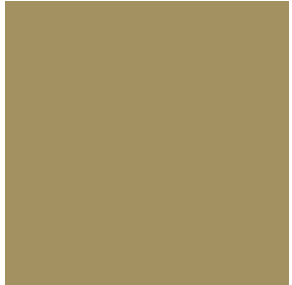
ผู้ผลิตเครื่องประดับทำจากผ้าไหม

ข้อมูลธุรกิจเชิงสร้างสรรค์

เริ่มต้นธุรกิจเมื่อ พ.ศ. ๒๕๕๑ ภายใต้แนวความคิด *“Flow to inspire lifestyle by design”* โดยเล็งเห็นว่าเครื่องประดับผ้าไหมมีโอกาสเติบโตมาก คู่แข่งน้อย นำเสนอแนวคิดของงานด้วยการออกแบบเป็นลายกราฟฟิคที่สื่อความหมายได้เข้าใจง่าย เน้นการนำจุดแข็งด้านการออกแบบมาสร้างแบรนด์ เพราะมีความแตกต่างและพัฒนาารูปแบบได้อีกมาก ซึ่งมีการค้นคว้า ทดลองทั้งด้านรูปแบบสัดส่วนและการใช้งาน นอกจากนี้เมื่อเสร็จแต่ละโปรเจกจะมีเศษที่เหลือจากการตัดทิ้งจะทำโปรเจก *Eco Jewelry* ขึ้นมาคู่กันเพื่อลดปริมาณขยะให้เหลือน้อยที่สุด

คุณลักษณะพิเศษของผลิตภัณฑ์เชิงสร้างสรรค์

นำผ้าไหมมาออกแบบให้ใช้งานง่ายใช้ได้หลายโอกาสและมีความร่วมสมัย เน้นสีสันของไหมไทย ใช้เทคนิคการผลิตที่ผสมระหว่างการเย็บผ้าแบบประณีตและมีการออกแบบให้สามารถถอดส่วนผ้าไหมออกมาทำความสะอาดหรือเปลี่ยนสีได้ ใช้เศษที่เหลือจากผ้าม้วนใหญ่หรือเหลือจากการตัดเสื่อมาทำเครื่องประดับแทนที่จะทิ้งไป



๐๕

ธุรกิจสร้างสรรค์ที่ผ่านเข้ารอบตัดสิน
สาขางานออกแบบ

บริษัท แอนนิม พิคเจอร์ จำกัด

ผู้ผลิตสื่อเสริมทักษะพัฒนากล้ามเนื้อและวิชาการในเด็กเล็ก

ข้อมูลธุรกิจเชิงสร้างสรรค์

เป็นบริษัทที่ผลิตและจำหน่ายสื่อการศึกษา เริ่มตั้งแต่ปี ๒๕๔๐ โดย เป็นเกมการศึกษาสำหรับเด็กอายุ ๑-๑๒ ปี ทั้งในกลุ่มโรงเรียน คุณครู ผู้ปกครอง ทั้งนี้ คุณครูหลายท่านได้สัมผัสถึงประโยชน์ของเกมการศึกษาหลายรูปแบบ และได้้นำเอาไปเป็นต้นแบบในการใช้ประโยชน์ทางวิชาการ เช่น ชุดการสอนภาษาไทย แบบอ่านสะกดคำ (หมูนสระ) หรือ ชุดฝึกสร้างคำศัพท์ เพื่อสอนภาษาอังกฤษ ให้แก่เด็กๆ ปัจจุบันมีเกมการศึกษากว่า ๓๐๐ รายการวางจำหน่ายอยู่ในท้องตลาด

คุณลักษณะพิเศษของผลิตภัณฑ์เชิงสร้างสรรค์

เป็นเกมชิ้นเดียว ทำให้ไม่กระจัดกระจายและง่ายต่อการจัดเก็บ การผลิตมีกระบวนการสร้างสรรค์ที่มองสิ่งต่างๆ รอบตัว แล้วนำมาดัดแปลง คิดใหม่ ออกแบบใหม่ และนำวัสดุที่หาได้ไม่ยากมาประดิษฐ์ต้นแบบก่อน และจึงผลิตออกสู่ตลาด บางชิ้นงานเป็นสื่อเสริมทักษะที่สามารถนำไปเล่นได้มากกว่า ๑ เกม เช่น 4 in 1 และมีประโยชน์ในการนำไปใช้งานได้จริง เช่น ทำให้เยาวชนสามารถฝึกออกเสียงภาษาไทย และภาษาอังกฤษได้อย่างมีประสิทธิภาพ





บริษัท ไมโครเทค โปรดักส์ จำกัด

ผู้ผลิตโคมไฟตกแต่งบ้าน

ข้อมูลธุรกิจเชิงสร้างสรรค์

เจ้าของแบรนด์ TAZANA ก่อตั้งขึ้นในปี พ.ศ. ๒๕๔๘ จากความร่วมมือระหว่างนักออกแบบไทย และบริษัทผู้ผลิตแม่พิมพ์และชิ้นส่วนพลาสติก (Microtex) ที่เห็นว่า “การออกแบบ” จะเพิ่มชีวิตให้กับวัสดุและการผลิตพื้นๆ ให้กลายมาเป็นโคมไฟที่ดูตื่นตา โดยแฝงเสน่ห์ทางวัฒนธรรมและภูมิปัญญาไทยลงไป โดยกลุ่มเป้าหมายของบริษัทจะเป็นผู้ที่นิยมการตกแต่งที่พักด้วยผลิตภัณฑ์แนวดีไซน์

คุณลักษณะพิเศษของผลิตภัณฑ์เชิงสร้างสรรค์

มีการใช้เทคนิคต่างๆ เช่น เทคโนโลยี laser cut การขึ้นรูปด้วยมือ และเทคนิคการพับ ซึ่งคล้ายกับการพับกระดาษ เพื่อให้เกิดลวดลายที่แตกต่าง สวยงาม และสร้างสรรค์ มีรูปทรงที่น่าสนใจ งานบางชิ้นเพียงแค่นำขึ้น สามารถขยายรูปทรงจากแผ่นแบน กลายมาเป็นโคมไฟได้ด้วยตัวเอง ซึ่งเกิดจากการคิดค้นเส้นที่ตัดด้วย laser-cut อย่างฉลาด สะดวกในการส่งออก

บริษัท พราวลาย จำกัด

ผู้ผลิต USB Flash Drive ประดับด้วยเพชร

ข้อมูลธุรกิจเชิงสร้างสรรค์

บริษัทเป็นผู้ผลิตและออกแบบเครื่องประดับที่เน้นการออกแบบ โดยได้ค้นคว้าและพัฒนาในรูปแบบให้นำมาใช้งานได้หลากหลายมากขึ้นด้วยการนำศิลปะไทยโบราณมาผสมผสานกับโลกแห่งเทคโนโลยี ผลงาน *USB Flash Drive* อุปกรณ์อิเล็กทรอนิกส์ที่ใช้เก็บข้อมูลสำคัญกันอย่างแพร่หลายในยุคปัจจุบัน ได้ถูกนำมาออกแบบตกแต่งก่อให้เกิดเป็นงานออกแบบร่วมสมัยที่สวยงามและเพิ่มมูลค่าตัวผลิตภัณฑ์ จนเกิดเป็นชิ้นงาน *Flash Drive Jewelry by Proud Line*

คุณลักษณะพิเศษของผลิตภัณฑ์เชิงสร้างสรรค์

เป็นงานออกแบบที่นำศิลปะไทยมาประยุกต์ ตกแต่งประดับด้วยพลอย สามารถใช้ประโยชน์ได้หลายรูปแบบ ทั้งการเก็บรักษาข้อมูล และการนำมาสวมใส่ร่วมกับสายสร้อยคอ เกิดเป็นชิ้นเครื่องประดับที่ร่วมสมัย สวมใส่ติดตัวได้ทุกโอกาส เหมาะกับการใช้ชีวิตของคนในยุคปัจจุบัน ดังนั้น *Flash Drive Jewelry By Proud Line* จึงเป็นเครื่องประดับร่วมสมัย ที่ผสมผสานอย่างกลมกลืนกับเสน่ห์ของการถนอมเงิน เป็นการดั่งอารมณ์ของความล้ำค่าจากอดีตมาประยุกต์ให้งานมีลักษณะข้ามกาลเวลา รวมทั้งเป็นการอนุรักษ์หัตถศิลป์ไทยโบราณด้วยฝีมือช่างดมจากภาคใต้ เสริมสร้างรายได้และความภาคภูมิใจ





เย็นดีไซน์

ผู้ผลิตเฟอร์นิเจอร์และของแต่งบ้าน

ข้อมูลธุรกิจเชิงสร้างสรรค์

สองนักออกแบบต่างสาขา วรรัตน์ พัวไพโรจน์ จากคณะสถาปัตยกรรม จุฬาลงกรณ์มหาวิทยาลัย และ ศิริลักษณ์ มหาจันทนาภรณ์ จากคณะนิเทศศิลป์ มหาวิทยาลัยอัสสัมชัญ ได้รวมตัวกันสร้างผลงาน ตั้งแต่การออกแบบความคิดผลิตภัณฑ์ชิ้นเล็กๆ จนถึงเฟอร์นิเจอร์ ภายใต้ชื่อ *YennDesign สตูดิโอช่างคิด* โดยให้ความสำคัญกับสิ่งใกล้ตัวที่ผู้คนมักหลงลืมและขาดหายในชีวิตปัจจุบัน ตลอดจนนำสิ่งของที่มีวัตถุประสงค์การใช้ที่ต่างกัน แต่มารวมกันเพื่อเกิดการใช้งานแบบใหม่ ตามนิยามของ YennDesign คำว่า “ออกแบบ” หมายความว่า สร้างสรรค์สิ่งใหม่ แก้ไขความบกพร่องของสิ่งต่างๆ เพื่อให้เกิดประสบการณ์ใหม่ในการใช้ชีวิต เกิดรูปแบบการดำเนินชีวิตที่สร้างสรรค์

คุณลักษณะพิเศษของผลิตภัณฑ์เชิงสร้างสรรค์

นำเอาความคิดที่ถูกลืมเลือนไปแล้วใส่เข้าไปในงานออกแบบเพื่อสร้างความผูกพันระหว่างมนุษย์กับผลิตภัณฑ์ ทำให้ได้งานออกแบบที่เรียบง่าย มีเรื่องราว ประโยชน์ใช้สอย และความฉลาดที่ซ่อนอยู่ในงานออกแบบทุกชิ้น ทำให้ผู้ใช้มีส่วนสร้างสรรค์การใช้งานให้เหมาะกับรูปแบบชีวิตของแต่ละคน ตัวอย่างงาน เช่น “*Chang Big*” เป็น Bean Bag ที่มี ๔ ขา สามารถใช้งานได้หลายรูปแบบ ส่งเสริมความคิดสร้างสรรค์ และเป็นเครื่องใช้ที่สามารถสร้างปฏิสัมพันธ์ระหว่างผู้ใช้ได้ “*Yen Yen*” เป็นการรวมการใช้งานระหว่างแม่เหล็กและยาง โดยเส้นยางทำจากซิลิโคน ตรงกลางเป็นแม่เหล็กแรงสูง เมื่อใช้ยางรัดของก็สามารถนำไปติดตู้เย็นได้ สามารถรับน้ำหนักได้ ๒๐๐ กรัม สามารถปรับการใช้งานแล้วแต่ผู้ใช้สอยจะนำไปคิดต่อ

บริษัท เอสเทค สตูดิโอ จำกัด

ผู้ผลิตของแต่งบ้าน โคมไฟ เฟอร์นิเจอร์

ข้อมูลธุรกิจเชิงสร้างสรรค์

ก่อตั้งขึ้นในปี พ.ศ. ๒๕๔๒ เป็นบริษัทออกแบบของแต่งบ้าน และเฟอร์นิเจอร์ สำหรับคนเมืองรุ่นใหม่ ผลิตภัณฑ์ ได้แก่ เฟอร์นิเจอร์ โคมไฟ ของแต่งบ้าน ต่อมามีการขยายธุรกิจที่มุ่งเน้นการใช้การออกแบบ และขบวนการผลิตที่เป็นมิตรกับสิ่งแวดล้อม ทั้งในแง่การใช้วัสดุและขบวนการผลิต เพื่อเพิ่มมูลค่าของสินค้าและ ในปี พ.ศ. ๒๕๕๓ เริ่มการส่งออกผลิตภัณฑ์ไปในกลุ่มลูกค้าที่ชื่นชอบงานออกแบบทั่วโลก

คุณลักษณะพิเศษของผลิตภัณฑ์เชิงสร้างสรรค์

การออกแบบของ เอสเทค สตูดิโอ จะให้ความสำคัญกับการประโยชน์ใช้สอยมากเป็นพิเศษ โดยผลิตภัณฑ์ของบริษัทฯ จะสามารถปรับเปลี่ยนรูปแบบการตั้งวางได้ เช่น เก้าอี้ “69” ที่สามารถนั่งได้ทั้ง ๒ ด้านตามต้องการใช้งานของผู้ใช้ หรือ “Leer Lamp” ที่สามารถปรับเปลี่ยนองศาการใช้งานได้ ผัง MULTI-CHIP LED ที่ให้ความสว่างสูงและประหยัดพลังงาน สามารถเปิด-ปิดได้โดยการสัมผัสไม้ซึ่งเป็นเทคโนโลยีระดับสูง





บริษัท โอแอนด์เอช ฮันนี่คอมป์เปเปอร์ จำกัด

ผู้ผลิต โลงศพ Knock down ทำจากกระดาษ

ข้อมูลธุรกิจเชิงสร้างสรรค์

ก่อตั้งเมื่อปี พ.ศ. ๒๕๕๑ เป็นผู้ผลิตกระดาษรังผึ้ง ผลิตภัณฑ์ที่เน้นให้ความสำคัญต่อสิ่งแวดล้อม โดยผลิตจากวัตถุดิบหลัก คือ กระดาษรีไซเคิล รวมทั้งกาว และเป็นรายแรกที่มีความคิดริเริ่มวิจัยและพัฒนาแผ่นกระดาษรังผึ้ง เพื่อนำมาต่อยอดพัฒนาเป็นผลิตภัณฑ์อื่นๆ อีกมากมาย เช่น พาเลทกระดาษ โลงศพกระดาษ เฟอร์นิเจอร์ และวัสดุสำหรับเป็นโครงสร้างหรือตกแต่งในงานแสดงสินค้า

คุณลักษณะพิเศษของผลิตภัณฑ์เชิงสร้างสรรค์

การใช้ไม้เพื่อทำโลงศพ ไม่ว่าจะเป็นการเผาหรือฝังก็ตาม เป็นการสิ้นเปลืองทรัพยากรโดยใช้เหตุ ประกอบกับการรณรงค์เรื่องการลดภาวะโลกร้อนในปัจจุบัน จึงมีความตั้งใจจะแก้ปัญหาดังกล่าว โดยได้พัฒนาโลงศพจากกระดาษรังผึ้ง เพื่อทดแทนวัสดุประเภทไม้ ซึ่งสามารถย่อยสลายได้เร็วกว่า และเป็นมิตรกับสิ่งแวดล้อม สามารถรับน้ำหนักได้ถึง ๒๐๐ กิโลกรัม รวมทั้งสามารถตีไฟและเผาได้ง่ายกว่า รวมไปถึงช่วยลดการใช้พลังงาน เนื่องจากกระดาษรังผึ้งสามารถเผาไหม้ได้หมดภายในเวลา ๑๐ นาที

อย่างไรก็ดี บริษัทฯ ตระหนักดีว่าผลิตภัณฑ์ประเภทโลงศพมีผลกระทบต่อตรงทางด้านจิตใจต่อญาติพี่น้องของผู้ล่วงลับ ดังนั้น จึงให้ความสำคัญกับรูปปลั๊กชันภายนอก โดยทำให้มีความใกล้เคียงกับโลงศพไม้มากที่สุด

บริษัท ซีที เอเชีย โรโบติกส์ จำกัด

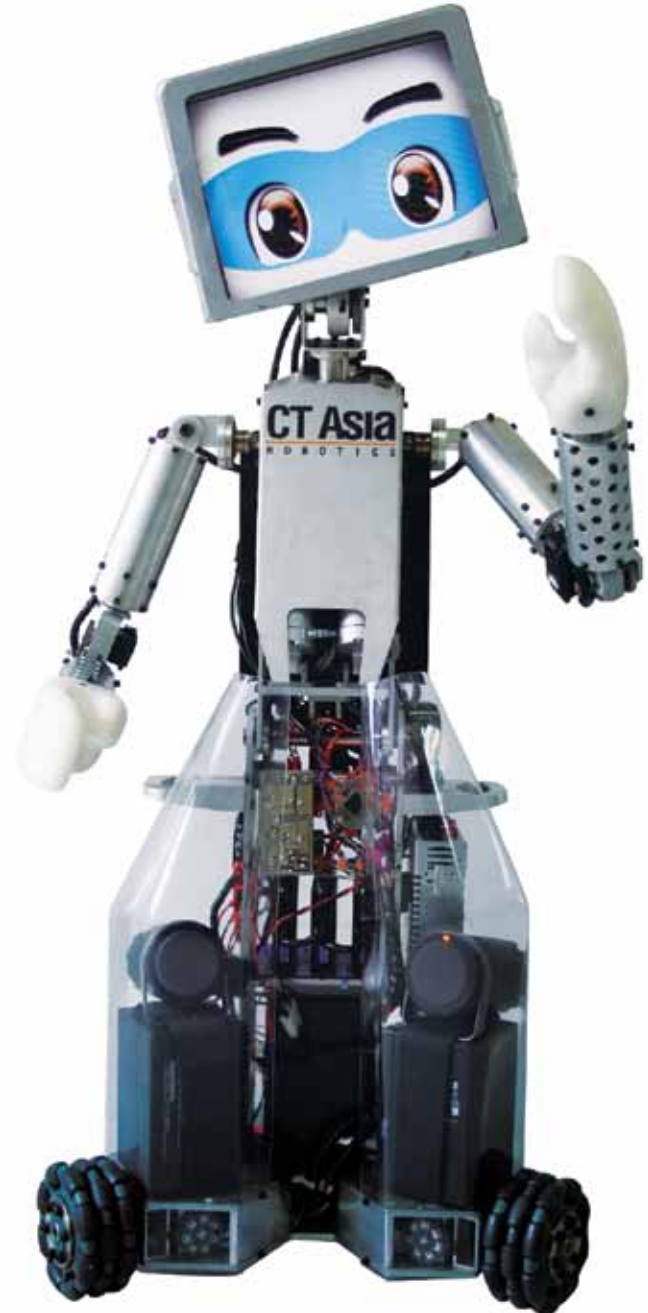
ผู้ผลิต“ดินสอ” หุ่นยนต์บริการอัจฉริยะ

ข้อมูลธุรกิจเชิงสร้างสรรค์

ก่อตั้งเมื่อปี พ.ศ. ๒๕๕๒ เป็นบริษัทซอฟต์แวร์ระดับแนวหน้าของไทย ร่วมกับกลุ่มวิศวกรไทยด้าน Robotics ที่มีผลงานชนะการประกวดหุ่นยนต์ในระดับโลกติดต่อกันถึง ๒ ปี บริษัท จึงได้นำความเชี่ยวชาญของทีมวิศวกรไทยด้านหุ่นยนต์ ซึ่งรวมถึงการออกแบบงานไฟฟ้า งานเครื่องกล มารวมกับความเชี่ยวชาญของทีมวิศวกรคอมพิวเตอร์ เพื่อพัฒนาหุ่นยนต์รูปแบบต่างๆ เพื่อตอบสนองงานบริการ และงานอุตสาหกรรม

คุณลักษณะพิเศษของผลิตภัณฑ์เชิงสร้างสรรค์

เป็นหุ่นยนต์คล้ายมนุษย์ตัวแรกที่ออกแบบ ผลิต และมีจำหน่ายเชิงพาณิชย์ในประเทศไทย การใช้งานสามารถแสดงผลเป็นภาษาไทยได้ และสามารถใช้งานกับธุรกิจต่างๆ เช่น ธุรกิจร้านอาหาร โรงพยาบาล ห้างสรรพสินค้า



๐๖

ภาคผนวก

- รายนามคณะกรรมการที่เกี่ยวข้องกับรางวัล
- บทบาทของ สบร. ในการพัฒนาเศรษฐกิจสร้างสรรค์
- ที่อยู่ติดต่อผู้ส่งผลงานเข้ารับการคัดเลือกรางวัล

รายนามคณะกรรมการที่เกี่ยวข้องกับรางวัล

คณะกรรมการอำนวยการจัดประกวด

ที่ปรึกษากรรมการ	นายนิธิ สถาปิตานนท์
ประธานกรรมการ	พลเรือเอกฐนิธ กิตติอำพน
กรรมการ	นายประภากร วทานยกุล ม.ล.ภาวินี สันติศิริ นางสาวมาดดี ตั้งพานิช นางวรรณพร พรประภา นางปริศนา พงษ์ทัดศิริกุล
กรรมการและเลขานุการ	นายอารยะ มาอินทร์

คณะกรรมการคัดเลือกผลงาน

สาขางานออกแบบ

ประธานกรรมการ	นายต่อ สันติศิริ
กรรมการ	นายประธาน อีระฮาดดา รศ.ปิยานันต์ ประสารราชกิจ นายพฤทธิพงษ์ กิจกัญญาสนัน นายโอภาส ลิ้มปิ้องคนันต์ นายปณิธาน ปวโรฬารวิทยา
กรรมการและเลขานุการ	นายภารวี วงศ์จิรัชย์

คณะกรรมการคัดเลือกผลงาน

สาขางานฝีมือและหัตถกรรม

ประธานกรรมการ	นางสุพัตรา ศรีสุข
กรรมการ	รศ.ดร.อรพินท์ พานทอง ดร.วีรวัฒน์ สิริเวสมาศ นายณรงค์ เลิศกิตศิริ นายธนเดช กุลปิตวัน นายธีระพงศ์ อุ่นเรือน
กรรมการและเลขานุการ	นางรุ่งทิwa ศักดิ์วิทย์

คณะกรรมการตัดสิน

รางวัลธุรกิจเชิงสร้างสรรค์ประจำปี ๒๕๕๓

ประธานกรรมการ	ม.ร.ว.จักรธร จิตรพงศ์
กรรมการ	รศ.เอกชาติ จันอุไรรัตน์ รศ.พิศประไพ สาระศาลิน ผศ.ดร.สมพิศ พุสกุล นายถาวร โกอุดมวิทย์ นายฉัตรวิชัย พรหมทัตตเวที ผศ.ดร.น้ำฝน ไล้สัตรูไกล นายเกียรติ อัสสกุล นางกอบกาญจน์ สุริยสัตย์ วัฒนวรังกูร นายพิภพ โชควัฒนา นางเมธินี สุวรรณะบุญย์
กรรมการและเลขานุการ	พลเรือเอกฐนิธ กิตติอำพน
ผู้ช่วยเลขานุการ	นายอารยะ มาอินทร์

บทบาทของ สบร. ในการพัฒนาเศรษฐกิจสร้างสรรค์

หน่วยงานภายใน สบร.

สำนักงานบริหารและพัฒนาองค์ความรู้ (องค์การมหาชน) : สบร. หรือ *Office of Knowledge Management and Development : OKMD* สังกัดสำนักนายกรัฐมนตรี มีหน้าที่ส่งเสริมการเรียนรู้เพื่อสร้างสรรค์ภูมิปัญญาของประชาชน โดยผ่านกระบวนการเรียนรู้สาธารณะ ประกอบด้วยหน่วยงานภายในที่มีความเชี่ยวชาญเฉพาะด้าน ๕ หน่วยงาน ดังนี้

สำนักงานอุทยานการเรียนรู้

เป็นแหล่งการเรียนรู้ที่มีรูปแบบ “ห้องสมุดมีชีวิต” ที่ทันสมัยและเอื้ออำนวย ให้เด็กและเยาวชนมีนิสัยรักการอ่านและมีทักษะในการแสวงหาความรู้ และเรียนรู้ได้อย่างสร้างสรรค์ พร้อมทั้งส่งเสริมให้เยาวชนมีโอกาส พัฒนา แลกเปลี่ยน และแสดงผลงานที่มีความคิดสร้างสรรค์



ศูนย์สร้างสรรค์งานออกแบบ

เป็นศูนย์กลางในการสร้างและพัฒนา แหล่งความรู้ต้นแบบด้านการ ออกแบบ และพัฒนาผลิตภัณฑ์ที่สร้างแรงบันดาลใจ และกระตุ้นให้ คนไทยปลดปล่อยพลังสร้างสรรค์ ส่งเสริม และสร้างสรรค์นวัตกรรม และองค์ความรู้ใหม่ด้านการออกแบบ รวมทั้งเชื่อมโยงให้เกิดโอกาส ทางธุรกิจแก่ประชาชน และผู้ประกอบการ



สถาบันพิพิธภัณฑ์การเรียนรู้แห่งชาติ

รับผิดชอบการบริหารจัดการ มิวเซียมสยาม ซึ่งเป็นพิพิธภัณฑ์รูปแบบ ใหม่ที่มีการถ่ายทอดความรู้สาขาต่างๆ ผ่านนิทรรศการซึ่งสร้างสรรค์ โดยใช้นวัตกรรมในการเล่าเรื่องราวของชาติ วิถีชีวิต ภูมิปัญญา และเศรษฐกิจไทยในรูปแบบมีชีวิต สร้างความรื่นรมย์และจุดประกาย ความอยากรู้ การตั้งคำถามและปฏิสัมพันธ์ระหว่างนิทรรศการกับผู้ชม เพื่อกระตุ้นให้เกิดการเรียนรู้ที่ดีอย่างมีคุณค่าและสร้างสรรค์ เกิด ทักษะการเรียนรู้ด้วยตนเอง



ศูนย์ความเป็นเลิศด้านชีววิทยาศาสตร์ของประเทศไทย

เป็นศูนย์กลางในการจัดการองค์ความรู้ให้เกิดและเพิ่มมูลค่าในด้าน ชีววิทยาศาสตร์เพื่อสุขภาพ เพื่อมุ่งสร้างศักยภาพของประเทศให้โดดเด่น ด้วยนวัตกรรมชีววิทยาศาสตร์ไทยสู่มาตรฐานโลก



ศูนย์ส่งเสริมและพัฒนาพลังแผ่นดินเชิงคุณธรรม

มีบทบาทหลักในการเสริมหนุน เชื่อมประสานและเพิ่มพลังเครือข่าย ในการพัฒนาคุณธรรมจริยธรรมให้เกิดขึ้นในทุกภาคส่วนของสังคม

๕ โครงการหลักในการพัฒนาเศรษฐกิจสร้างสรรค์ของ OKMD

โครงการฝึกอบรมหลักสูตรผู้บริหารด้านเศรษฐกิจสร้างสรรค์ (Executive CE) แก่ผู้บริหารระดับสูงของภาครัฐและภาคเอกชน เพื่อสร้างเครือข่ายความร่วมมือในการเผยแพร่แนวความคิดการพัฒนาเศรษฐกิจสร้างสรรค์ให้กระจายสู่ภาคธุรกิจ และสาธารณชน โดยการให้ทักษะความรู้เกี่ยวกับเศรษฐกิจสร้างสรรค์ โดยวิทยากรจากสถาบันชั้นนำของต่างประเทศและภายในประเทศ การศึกษาดูงานประเทศต้นแบบ รวมทั้งการประชุมกลุ่มย่อยเพื่อระดมความคิดให้ได้มาซึ่งข้อเสนอเชิงนโยบาย ในการพัฒนาเศรษฐกิจสร้างสรรค์สำหรับต่อคณะรัฐมนตรี ขณะนี้ดำเนินโครงการ (EXCET 1) เรียบร้อยแล้ว และอยู่ในระหว่างการจัดอบรมรุ่นที่ ๒ (EXCET 2)

โครงการพัฒนาและประชาสัมพันธ์เว็บไซต์ (Creative Economy Website) โดยสร้าง *Community Website* ขึ้น ใช้ชื่อว่า *www.thailandce.com* เพื่อเพิ่มโอกาสในการเข้าถึงข้อมูลข่าวสาร และองค์ความรู้ที่สำคัญและจำเป็นเกี่ยวกับการพัฒนาเศรษฐกิจสร้างสรรค์ เว็บไซต์หลักที่รวบรวมเนื้อหาเรื่องราวเกี่ยวกับเศรษฐกิจสร้างสรรค์ทั้งในและต่างประเทศ และจัดกิจกรรมต่างๆ เพื่อส่งเสริมการใช้พื้นที่บนโลกไซเบอร์เพื่อสร้างการมีส่วนร่วมและแลกเปลี่ยนเรียนรู้ร่วมกัน รวมทั้งจัดกิจกรรมประชาสัมพันธ์ในรูปแบบต่างๆ

โครงการ OKMD Creative Awards หรือโครงการมอบรางวัลพระราชทาน “ไทยสร้างสรรค์” จากสมเด็จพระเทพรัตนราชสุดาฯ สยามบรมราชกุมารี ให้แก่ธุรกิจสร้างสรรค์

โครงการสร้างสรรค์สัญจร (Creative Mobile) เพื่อส่งเสริมให้ประชาชนมีโอกาสพัฒนาความคิดริเริ่มสร้างสรรค์และนำไปผสมผสานกับภูมิปัญญาของท้องถิ่นที่จะนำไปสู่การพัฒนาผลิตภัณฑ์เชิงสร้างสรรค์ต่อไป โดยจัดเป็นแห่งแรก ณ จังหวัดขอนแก่น ในระหว่างวันที่ ๙ - ๑๒ ตุลาคม ๒๕๕๓ โดยจะมีกิจกรรมหลากหลายทั้งการเสวนา การแสดงผลงาน และการจัดบูธคลินิกให้คำปรึกษาในการพัฒนาผลิตภัณฑ์และธุรกิจเชิงสร้างสรรค์

โครงการเมืองสร้างสรรค์ (Creative City) ดำเนินการโดยศูนย์สร้างสรรค์งานออกแบบ ประกอบไปด้วยโครงการ *Skill Mapping* เพื่อสำรวจเขตผู้ประกอบการสร้างสรรค์ใน ๖ พื้นที่ (สยามสแควร์ RCA ถนนสุขุมวิทตั้งแต่ลานานาถึงเอกมัย ตลาดจตุจักร ย่านเยาวราช ย่านสำเพ็งและโบ๊เบ๊) มหกรรมเครือข่ายดนตรีกรุงเทพฯ และโครงการงานชุมนุมประจำปี *Creativities Unfold Symposium* เพื่อสร้างบรรยากาศให้เมืองกรุงเทพฯ เป็นแหล่งรวมของนักคิดนักสร้างสรรค์จากทั่วโลก

นอกจากนี้ ยังมีการจัดรายการ *Creative DNA* เพื่อเผยแพร่แนวคิดสร้างสรรค์ชาวไทยที่ประกอบธุรกิจต่างๆ จำนวน ๑๒ ราย แล้วเผยแพร่ออกอากาศทางรายการเจาะใจเป็นประจำทุกวันพฤหัสบดี

ที่อยู่ติดต่อผู้ส่งผลงานเข้ารับการคัดเลือกรางวัล

สาขางานฝีมือและหัตถกรรม

หจก กรกต อินเตอร์เนชั่นแนล

๓๓๕ หมู่ ๑๐ ต.บ้านแหลม จ.เพชรบุรี ๗๖๑๑๐

โทรศัพท์เคลื่อนที่ : +๖๖๘ ๙๖๙๘ ๗๙๖๓

Email : korakot@korakot.net, kappa76110@yahoo.com,

korakot.aromdee@yahoo.com, korakot.aromdee@me.com

บริษัท คอร์เนอร์43 เดคคอร์ จำกัด

๖๑/๒ ซอยสุขุมวิท ๕๓ (ไปดี-มาดี) แขวงคลองตันเหนือ เขตวัฒนา กรุงเทพฯ ๑๐๑๑๐

โทรศัพท์ : +๖๖ ๒๒๖๑ ๒๕๒๘, +๖๖ ๒๒๖๐ ๑๑๒๔

โทรสาร : +๖๖ ๒๒๖๑ ๒๕๒๙

Website : www.corner43.com

Email : info@corner43.com, contact@corner43.com

บริษัท ไทยนำโชคเท็กซ์ไทล์ จำกัด

๙๙ หมู่ ๒ ซ.บางเมฆขาว ต.ท้ายบ้าน อ.เมืองสมุทรปราการ จ.สมุทรปราการ ๑๐๒๘๐

โทรศัพท์ : +๖๖ ๒๓๘๙ ๒๓๗๗-๙

โทรสาร : +๖๖ ๒๓๘๗ ๐๘๘๓

ห้างหุ้นส่วนจำกัด บ้านศิลาดล เชียงใหม่

๗ หมู่ ๓ ถ.เชียงใหม่-สันกำแพง ต.สันกลาง อ.สันกำแพง จ.เชียงใหม่ ๕๐๑๓๐

โทรศัพท์ : +๖๖ ๕๓๓๓ ๘๒๘๘, +๖๖ ๕๓๓๘ ๔๘๘๙-๙๐

โทรสาร : +๖๖ ๕๓๓๓ ๘๙๔๐

www.baanceladon.com

Email : info@baanceladon.com

หจก.บัวผัดแพคทอรี่

๑๓๔ หมู่ ๘ บ้านกอสะเลียม ต.บวกก้าง อ.สันกำแพง จ.เชียงใหม่ ๕๐๑๓๐

โทรศัพท์ : +๖๖ ๕๓๔๔ ๖๒๙๑

โทรสาร : +๖๖ ๕๓๔๔ ๖๒๙๓

www.buabhat.com

Email : buabhat@loxinfo.co.th

บัวสวรรค์ กลุ่มงานประดิษฐ์จากดินไทย

๒๘/๓ หมู่ ๖ ต.บางคูเวียง อ.บางกรวย จ.นนทบุรี ๑๑๑๓๐

โทรศัพท์ : +๖๖ ๒๙๒๑ ๔๓๓๑

โทรสาร : +๖๖ ๒๘๓๒ ๕๑๕๕66

Email : warattha_m@hotmail.com

ปริญญาผ้าฝ้าย

๒๓๘ หมู่ ๖ ต.พรรณา อ.พรรณานิคม จ.สกลนคร ๔๗๑๓๐

โทรศัพท์ : +๖๖ ๔๒๗๗ ๙๐๘๘

โทรสาร : +๖๖ ๔๒๗๗ ๙๐๘๘

www.indigoThai.com, www.otopcluster.com

Email : indigo_Thai@hotmail.com/ admin@otopcluster.com

บริษัท พีคแมน จำกัด

๓๙/๓๕๖ ซ.ประชาอุทิศ ๑๒๓ แขวงทุ่งครุ เขตทุ่งครุ กรุงเทพฯ ๑๐๑๔๐

โทรศัพท์ : +๖๖ ๒๘๑๕ ๘๐๖๗

โทรสาร : +๖๖ ๒๘๑๕ ๘๕๒๙

www.peakchandesign.com

Email : ambaryhemp@hotmail.com, contact@peakchandesign.com

โฟลว์

๖/๓๖๖ ซ.บัวทองเคหะ๑ ต.บางบัวทอง อ.บางบัวทอง จ.นนทบุรี ๑๑๑๑๐

โทรศัพท์เคลื่อนที่ : +๖๖๘ ๖๙๗๗ ๘๓๘๑

www.flowornament.com

Email : flowornament@hotmail.com

อริฎะ

๗๙ ซ.เทอดไทย๓๓ ดาวคะนอง ธนบุรี กรุงเทพฯ ๑๐๖๐๐

โทรศัพท์เคลื่อนที่ : +๖๖๘ +๘๖๗ ๕๑๓๔

Email : contact.arita@gmail.com

สาขางานออกแบบ

บริษัท ซีที เอเชีย โรโบติกส์ จำกัด

๑๔๕ ซ. รามคำแหง ๔๘ ถ.รามคำแหง แขวงหัวหมาก เขตบางกะปิ กรุงเทพฯ ๑๐๒๔๐

โทรศัพท์ : +๖๖ ๒๗๓๐ ๒๘๙๙

โทรสาร : +๖๖ ๒๗๓๐ ๒๘๒๘

www.ctasia-robotics.com

Email : info@ctasia-robotics.com

บริษัท บารูมดีไซน์ จำกัด

๗๒๙/๑๕๐-๑๕๒ ถ.รัชดาภิเษก แขวงบางโพงพาง เขตยานนาวา กรุงเทพฯ ๑๐๑๒๐

โทรศัพท์ : +๖๖ ๒๖๘๓ ๗๓๒๒-๓

โทรสาร : +๖๖ ๒๖๘๒ ๗๓๒๔

www.bathroomtomorrow.com

Email : ad_lip@hotmail.com, watchara@ bathroomtomorrow.com

บริษัท พราวลาย จำกัด

อาคารอัมรินทร์พลาซ่า ห้องเลขที่เอ ๑ ชั้น ๑

๔๙๖-๕๐๒ ถ.เพลินจิต ลุมพินี ปทุมวัน กรุงเทพฯ ๑๐๓๐๐

โทรศัพท์ : +๖๖ ๒๒๙๕ ๐๓๓๐

โทรสาร : +๖๖ ๒๒๙๕ ๐๓๒๐

www.proudline.co.th

Email: info@proudline.co.th

บริษัท พลาเน็ต 2001 จำกัด

๗๖๙ ซอย ๔๓/๓๑ ถนนจันทน์ แขวงทุ่งวัดดอน เขตสาทร กรุงเทพฯ ๑๐๑๒๐

โทรศัพท์ : +๖๖ ๒๖๗๔ ๗๕๖๕

โทรสาร : +๖๖ ๒๖๗๔ ๗๕๖๔

www.planet2001design.com

เย็นดีไซน์

๔๘๖/๑๕๒-๑๕๔ เพชรบุรีตัดใหม่ ราชเทวี กรุงเทพฯ ๑๐๔๐๐

โทรศัพท์เคลื่อนที่ : +๖๖๘ ๙๑๓๗ ๖๕๒๖, +๖๖๘ ๙๑๓๑ ๕๕๑๒

โทรสาร : +๖๖ ๒๒๑๕ ๐๕๙๗

www.yennndesign.com

email: yennndesign@yahoo.com, yennndesign@gmail.com

บริษัท ไวเบรโต จำกัด

๑๑/๒๔๘ หมู่บ้านอินทวัช ๕ ซ.วัชรพล ถ.รามอินทรา ทำเนียบ บางเขน กรุงเทพฯ ๑๐๒๐๐

โทรศัพท์ : +๖๖ ๒๕๑๙ ๗๖๐๓

โทรสาร : +๖๖ ๒๕๑๙ ๗๕๕๖

www.vibratosax.com

Email : info@vibratosax.com

บริษัท เอสเธติก สตูดิโอ จำกัด

๔๐/๖๐ ซ.อินทามระ ๘ ถ.สุทธิสารวินิจฉัย สามเสนใน พญาไท กรุงเทพฯ ๑๐๔๐๐

โทรศัพท์ : +๖๖ ๒๒๗๘ ๔๒๔๔

โทรสาร : +๖๖ ๒๖๑๖ ๙๑๒๓

www.aesthetic-studio.com

Email : b@aesthetic-studio.com

บริษัท แอนนิม พิคเจอร์ จำกัด

๑๔/๑๓๖ หมู่ ๙ ถนนพระราม ๒ แขวงบางมด เขตจอมทอง กรุงเทพฯ ๑๐๑๕๐

โทรศัพท์ : +๖๖ ๒๔๑๖ +๐๗๓

โทรสาร : +๖๖ ๒๔๑๖ ๔๓๑๔

www.handtoy.com

Email : handtoy@hotmail.com

บริษัท โอแอนด์เอช ฮันนี่-คอมป์เปเปอร์ จำกัด

๑๔๗ หมู่ ๗ ต.หนองเหียง อ.พนัสนิคม จ.ชลบุรี ๒๐๑๔๐

โทรศัพท์ : +๖๖ ๓๘๑๖ ๔๐๘๓-๔

โทรสาร : +๖๖ ๓๘๑๖ ๔๐๘๒

www.oandhhoneycombpaper.com

Email : anchalee@rungruangcontainer.com

Tazana (บริษัท ไมโครเทค โปรดักส์)

๘๑-๘๑/๑-๓ หมู่ ๒๐ ถนนเทพารักษ์ ต.บางพลีใหญ่ อ.บางพลี สมุทรปราการ ๑๐๕๔๐

โทรศัพท์ : +๖๖ ๒๓๑๒ ๒๔๘๖-๘๗

โทรสาร : +๖๖ ๒๗๕๕ ๓๖๓๕

Email : contact1@tazana.com

ขอขอบคุณผู้ให้การสนับสนุน

บุคคล

คุณหญิงอารยา พิบูลย์นครินทร์

นายนิธิ สถาปิตานนท์ และคณะกรรมการอำนวยการจัดประกวด

นายต่อ สันติศิริ และคณะกรรมการคัดเลือกผลงาน สาขางานออกแบบ

นางสุพิศรา ศรีสุข และคณะกรรมการคัดเลือกผลงานสาขางานฝีมือและหัตถกรรม

ม.ร.ว.จักรธร จิตรพงศ์ และคณะกรรมการตัดสินรางวัลธุรกิจเชิงสร้างสรรค์ประจำปี ๒๕๕๓

นางสุจิตราภรณ์ นาคะลักษณ์

นายอิสระ โพธิจันทร์

นายดุขฎี บุญมาก

นายกฤษณะ ธนะธินิต

นางเกษณี สกุดดิษฐ์

หน่วยงาน

กรมส่งเสริมอุตสาหกรรม กระทรวงอุตสาหกรรม

กรมทรัพย์สินทางปัญญา

กระทรวงวัฒนธรรม

คณะผู้เชี่ยวชาญสมัครผู้บริหารด้านเศรษฐกิจเชิงสร้างสรรค์ (EXCET-1)

หอศิลปวัฒนธรรมแห่งกรุงเทพมหานคร

ศูนย์สร้างสรรค์งานออกแบบ (TCDC)

สำนักวัฒนธรรม กีฬา และการท่องเที่ยว

สำนักส่งเสริมการสร้างมูลค่าเพิ่มเพื่อการส่งออก กระทรวงพาณิชย์

สมาคมไทยคราฟท์

สมาคมนักออกแบบผลิตภัณฑ์อุตสาหกรรมแห่งประเทศไทย

www.thailandce.com

